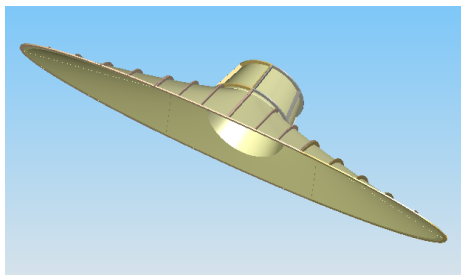


- **Architectes** : La réponse de PLAtec

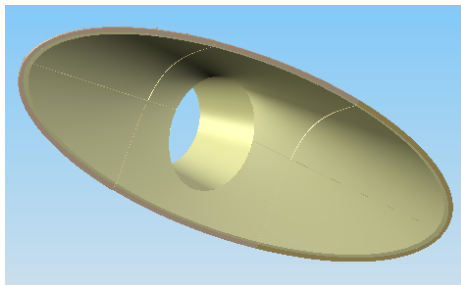
Une réponse spécifique et unique avec une conception en 2 D et 3D.

Le bureau d'études PLAtec™ élabore avec les prescripteurs des plans très précis des ouvrages. Des modélisations d'étude 2D sur Autocad et 3D sur Solidworks sont fournis. Une fois validées par les maîtres d'œuvre, les formes sont étudiées en tenant compte des qualités techniques de la plaque de plâtres de Lafarge et des contraintes économiques du projet.

PLAtec™ répond à la créativité des concepteurs, exerçant un métier tout à la fois de co-conception, et de production.



Exemple Réalisation
Canonica en Suisse

**Co-conception.**

PLAtec™, met à la disposition de chacun de ses projets une équipe expérimentée et des moyens. Les études commencent en amont du chantier au sein de son bureau d'études intégré. L'ingénierie englobe à la fois l'appui à la conception, la production qui va jusqu'à la création de pièces d'usinage spécifiques, et la logistique qui peut exiger la modélisation de la mise en palette ou la création d'emballages pour le transport des pièces.

Production.

PLAtec™ permet la réalisation de toutes les formes et configurations, étendant les limites de la créativité, ainsi que la reproduction de formes identiques, en particulier pour la rénovation. Les formes PLAtec™, fabriquées sur mesure, décaissées ou planes, aux contours variés, assurent une réalisation fidèle au projet initial. Ces formes permettent également de concevoir des ouvrages plus courants comme l'habillage de piliers et de structures, la réalisation de trappes de visite totalement invisibles, etc ... Ensuite la pose des différentes pièces est rapide, par simple assemblage sur chantier. L'Avis Technique 9/04-782 dont dispose PLAtec™ pour son système de jointoiement sans bande à joissance la qualité de finition et la pérennité des ouvrages dans le temps.