

prégy

MÉTAL

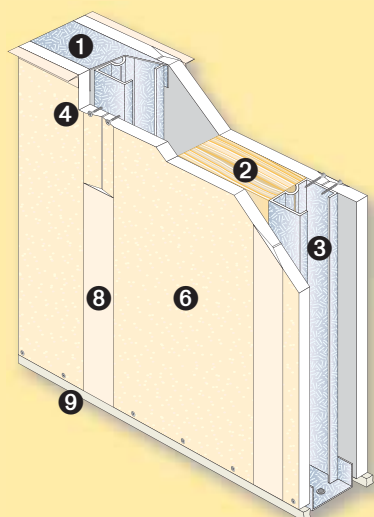


les matériaux au cœur de la vie™

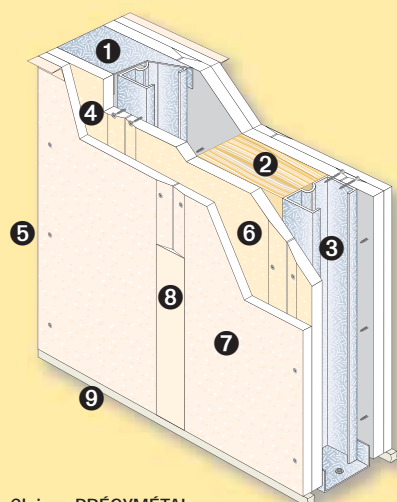
NOUVELLE LARGEUR

Cloison PRÉGYMÉTAL™

D98/62 S – D120/84 S – D123/62 S



Cloison PRÉGYMÉTAL
D98/62 S dB et D120/84 S dB



Cloison PRÉGYMÉTAL
D123/62 S dB

- 1 Rail PRÉGYMÉTAL
- 2 Laine minérale
- 3 Montant PRÉGYMÉTAL ou Montant PRÉGYMÉTAL dB
- 4 Vis TF212, entraxe 25 cm
- 5 Vis TF233, entraxe 30 cm
- 6 PRÉGYPLAC ou PRÉGYDRO BA18 S
- 7 PRÉGYPLAC STD BA13 ou PRÉGYDRO BA13
- 8 Enduit PRÉGYLYS et bande LP
- 9 Etanchéité à l'air

Domaines d'emploi

- Etablissements hospitaliers, cliniques et maisons de retraite (EHPAD, EHPA)
- Etablissements scolaires, établissements hôteliers, bureaux
- Plus généralement, tous types de cloisons dans les ERP et autres bâtiments à fortes contraintes acoustiques et/ou feu, jusqu'à des hauteurs de 6,25 m.

Description

Cloisons de distribution PRÉGYMÉTAL de 98, 120 et 123 mm d'épaisseur, constituées de plaques PRÉGYPLAC ou PRÉGYDRO BA18 S de 90 cm de largeur, vissées de part et d'autre d'une ossature PRÉGYMÉTAL de 62 ou 84 mm disposée à entraxe de 90 cm et délimitant un vide de construction de même épaisseur avec incorporation éventuelle d'un matelas de laine minérale.

L'ossature est composée de rails PRÉGYMÉTAL R62 ou R84, de montants standard M62-35 et M84-35, ou de montants acoustiques M62-35 dB et M84-35 dB.

Les cloisons PRÉGYMÉTAL de 123 mm, à parement double, sont constituées par adjonction de plaques PRÉGY BA13 vissées sur les plaques BA18 S à l'aide de vis plaques-plaques TF233-35.

Intérêts spécifiques

Mise en œuvre simplifiée

Poids et encombrement réduits, manutention plus aisée : plaques BA18 S en largeur 90 cm.

Productivité de pose et compétitivité : densité de montants réduite.

Facilité d'incorporation d'isolants et d'équipements : vide de construction de 62 et 84 mm.

Performances multiples

Large gamme de performances acoustiques : 45 à 55 dB selon les montages.

Polyvalence des applications : plaques PRÉGYPLAC ou PRÉGYDRO BA18 S Haute Dureté.

Performances des systèmes

Type de cloison PRÉGYMÉTAL	Ossature			Hauteur maxi m (1)		Nombre et type de Plaques PRÉGY	Poids kg/m	Résistance au feu (2)	Indice d'affaiblissement acoustique	
	Montants	Inertie cm ⁴	Entraxe cm	Montants simples	Montants accolés				Rw+C dB	L. minérale mm
D98/62 S	M62-35	5,04	90	3,40	4,30	2 BA18 S	34	EI 60	45 (3)	60
			45	4,30	5,30					
D98/62 S dB	M62-35 dB	5,04	90	3,40	4,30	2 BA18 S	34	EI 60	48 (4)	60
			45	4,30	5,30					
D120/84 S	M84-35	9,71	90	4,10	5,10	2 BA18 S	35	EI 60	46 (5)	60
			45	5,10	6,25					
D120/84 S dB	M84-35 dB	9,71	90	4,10	5,10	2 BA18 S	35	EI 60	49 (6)	60
			45	5,10	6,25					
D123/62 S dB	M62-35 dB	5,04	90	3,40	4,30	2 BA18 S + 2 BA13 STD	53	EI 60	55 (7)	60

(1) RE CSTB EEM 08 26014115

(2) PV CTICM 06-V-372 + extensions

(3) RE CSTB AC 99.016

(4) RE CEBTP 212.0.257

(5) Simulation Acoustiff base RE CSTB AC 99.016

(6) Simulation Acoustiff base RE CEBTP 212.0.257

(7) RE CSTB AC 04.147/3

Caractéristiques des plaques PRÉGY BA18 S

Plaques PRÉGY	Largeur cm	Longueur cm	Poids kg/m ²	Type (selon EN 520)	Dureté	Comportement à l'eau	Réaction au feu **	Raideur des plaques*	
								Déformée sens longueur	Charge daN
PRÉGYPLAC BA18 S	90	260 300	16,5	I	HD	Standard	A2-s1, d0	0,8	50
PRÉGYDRO BA18 S	90	260 300	16,5	H1 - I	HD	Hydrofugée H1	A2-s1, d0	0,8	50

* Modalités d'essai du référentiel de la marque NF Plaques de plâtre.

** Classement CWFT de la norme EN520

Spécificités de mise en œuvre

Les cloisons distributives PRÉGYMÉTAL D98/62 S – D120/84 S – D123/62 S sont mises en œuvre conformément aux dispositions de la norme NF DTU 25-41, excepté pour les dispositions particulières décrites ci-après :

- Joints verticaux de plaques non décalés entre les faces opposées des cloisons pour les entraxes de montants de 90 cm.
- Entraxe de vissage des plaques PRÉGYPLAC BA18 S ou PRÉGYDRO BA18 S : 25 cm.
- Solidarisation des montants accolés par 2 vis RT421-13 tous les 60 cm maximum, au plus près des ailes des montants, et vissage des plaques effectué tous les 25 cm sur chacun des deux montants.
- Possibilité de pose directe au sol des plaques PRÉGYPLAC BA18 S ou PRÉGYDRO BA18 S si les précautions ont été prises en vue d'éviter tout risque d'humidification prolongée consécutif à un défaut d'étanchéité à l'eau du bâtiment en phase de chantier.

- Joints horizontaux des plaques de plâtre disposés en vis-à-vis d'un parement à l'autre de la cloison. Pour les cloisons coupe feu, les dispositions particulières de traitement de ces joints sont indiquées dans les PV de résistance au feu.
- En imposte ou en allège, plaques posées verticalement sur ossature verticale à entraxe maximal de 90 cm.
- Montage spécifique des cloisons D123/ 62 S dB : sur une base de cloison D98/62 S dB, des plaques PRÉGYPLAC, PRÉGYDRO ou PRÉGYDUR BA13 sont rapportées par vissage sur les parements en BA18 S. Le vissage est réalisé à l'aide de vis plaque/plaque tous les 30 cm sur des lignes verticales décalées d'au moins 15 cm par rapport aux montants.

Consultez le site
www.lafarge-platres.fr

Conseils PRO
Tél. : 0 825 000 013
N° Indigo 0,15 € TTC/MN

