

## **Doublages isolants PRÉGY collés**

- 52** Mur neuf, réception du support
- 53** Mur ancien, réception du support
- 54** Calfeutrement en partie haute
- 56** Plots de colle
- 58** Dressage des panneaux
- 60** Pose des panneaux
- 62** Alignement des panneaux
- 64** Panneaux superposés
- 66** Imposte et allège de fenêtre
- 67** Incorporations électriques

## **Habillage plaque PRÉGY collée**

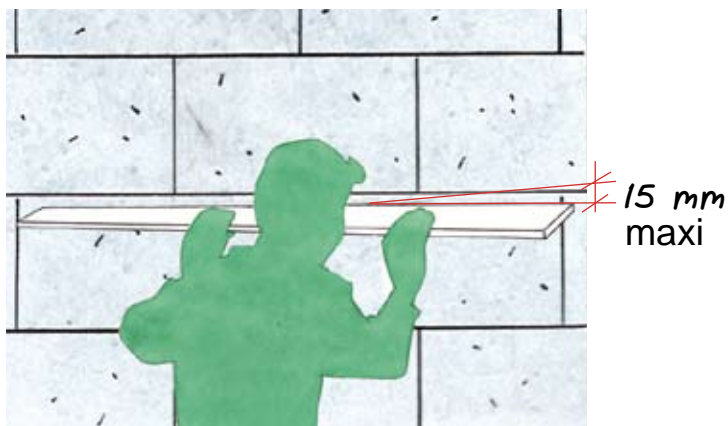
- 68** Habillage de mur

# Doublages isolants PRÉGY™ collés



## Mur neuf réception du support

■ Agglos béton : pour le collage au PRÉGYCOLLE 120 les irrégularités du support doivent être inférieures à 15 mm.



■ Béton banché pour le collage au PRÉGYCOLLE 120 le béton ne doit pas :

- présenter des traces d'huile de décoffrage
- être poussiéreux.



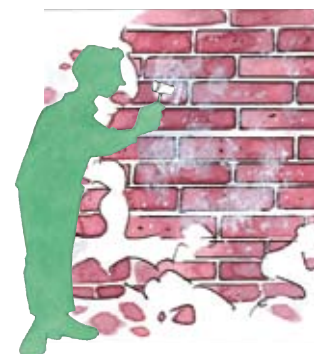
Huile de décoffrage

Poussière

**NON**

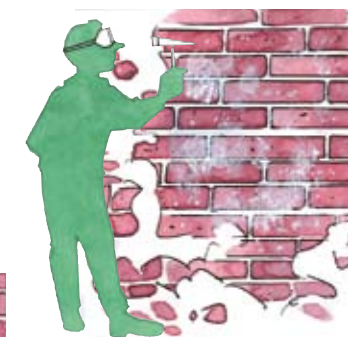
## Mur ancien réception du support

■ Enduit plâtre ou ciment : vérifier la solidité du support et réparer si nécessaire.

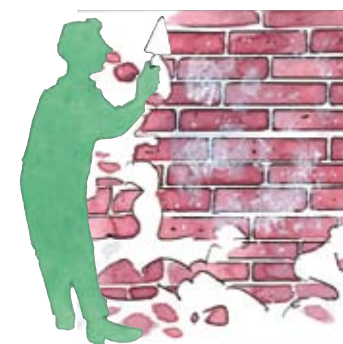


1. Sonder l'enduit

**OUI**



2. Le piquer



3. Le réparer s'il sonne creux

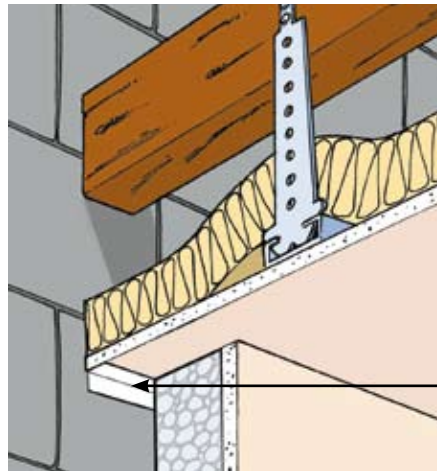


## Calfeutrement en partie haute

### ■ Pose après le plafond :

#### Solution 1 :

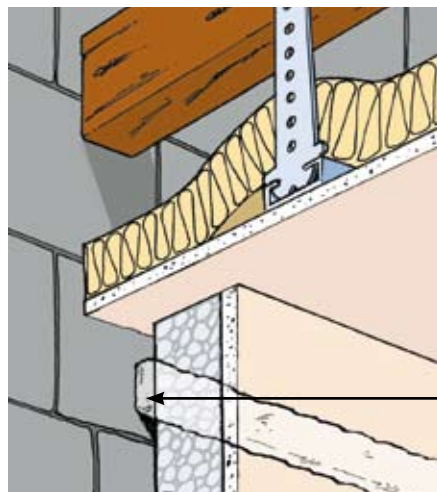
coller une bande à joint avant pose du doublage.



Bande à joint

#### Solution 2 :

déposer un cordon continu de PRÉGYCOLLE 120 en partie supérieure du doublage pour assurer l'étanchéité à l'air.



Cordon PRÉGYCOLLE 120

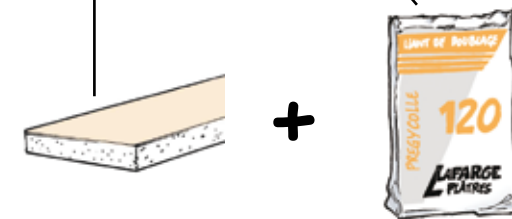
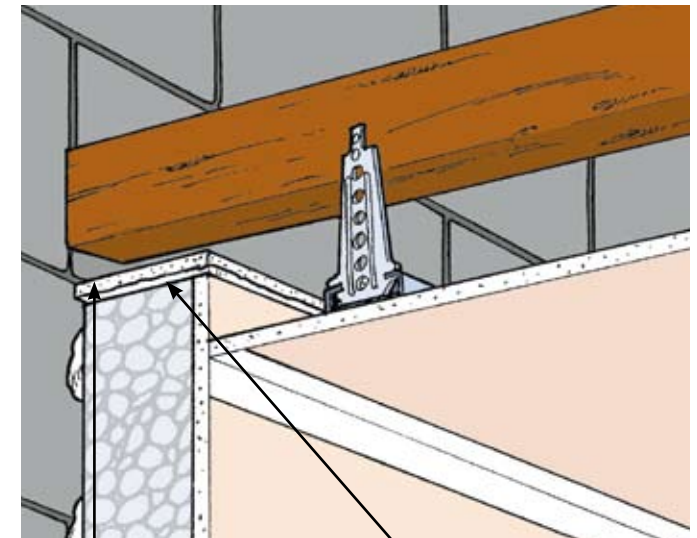
### Conseils Pro

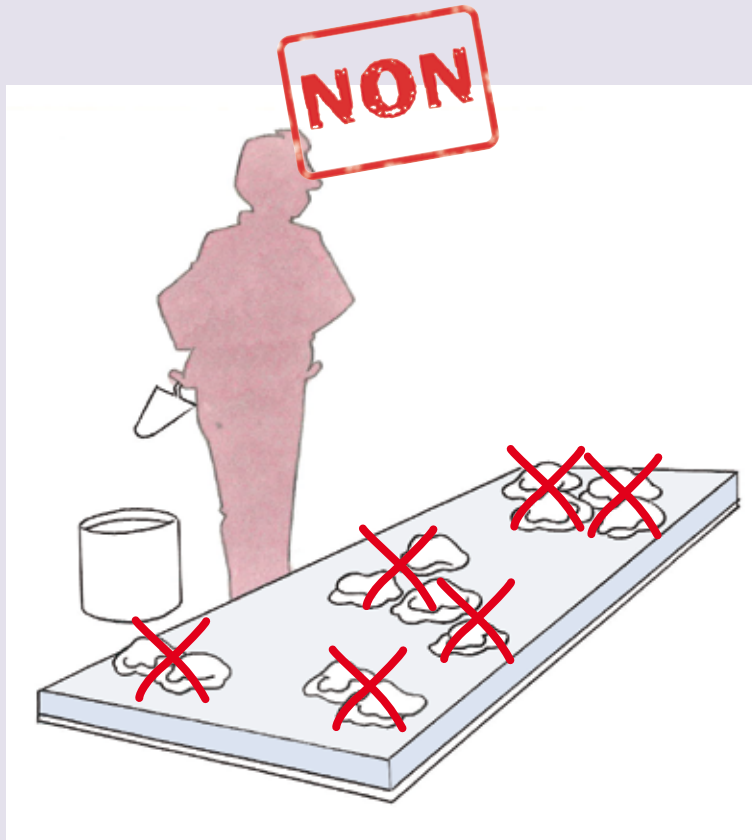
Il faut éviter que l'air froid des combles circule derrière les doublages.

### ■ Pose avant le plafond :

coller une chute de plaque avec la colle PRÉGYCOLLE 120 En partie supérieure du doublage pour protéger le PSE et assurer l'étanchéité à l'air.

## Calfeutrement en partie haute



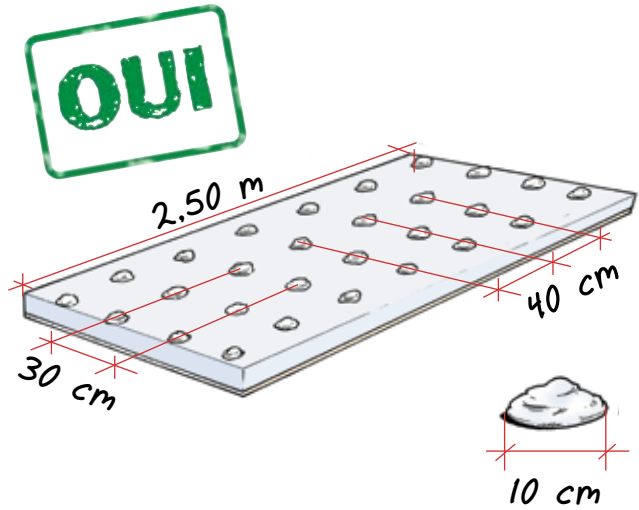
**Conseils Pro**

La pose doit s'effectuer :  
 - sur un support non gelé  
 - à une température supérieure à 5°C

■ PRÉGYSTYRÈNE,  
 PRÉGYMAX  
 PRÉGYRÉTHANE.

■ Utiliser le mortier adhésif PRÉGYCOLLE 120

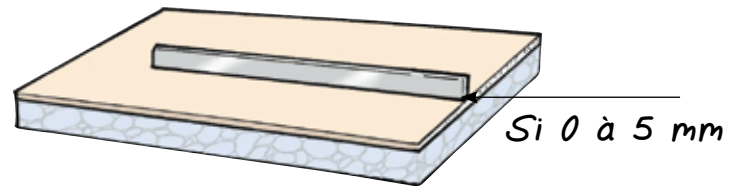
## Plots de colle



## Dressage des panneaux

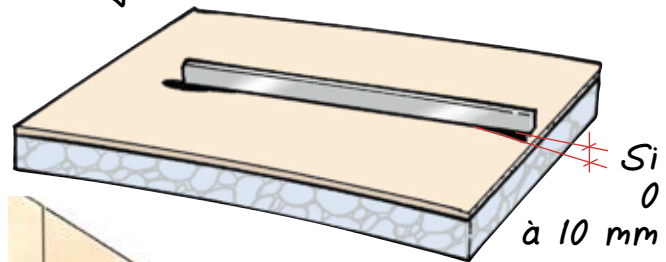
■ **Cas 1** : panneaux pas ou peu bombés.

*Serrage non nécessaire*



■ **Cas 2** : panneaux bombés.  
Serrage nécessaire pendant la prise du mortier adhésif.

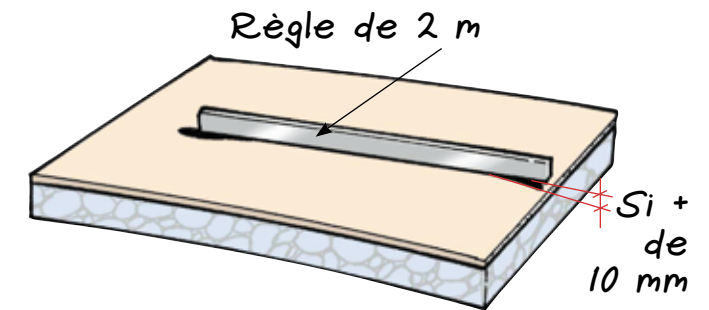
*Serrage nécessaire*



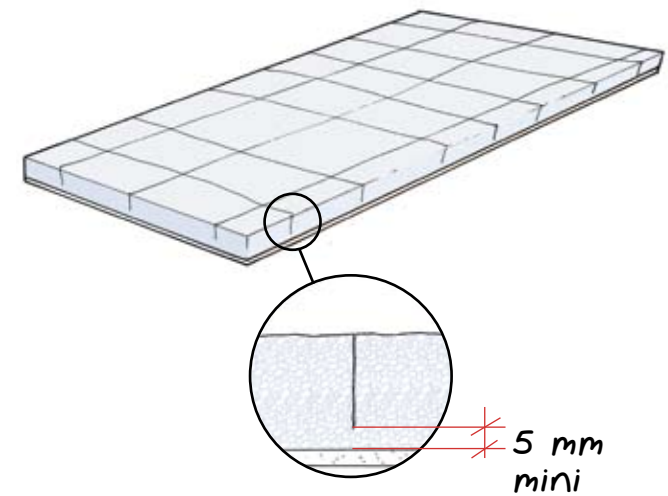
Exemple de serrage.

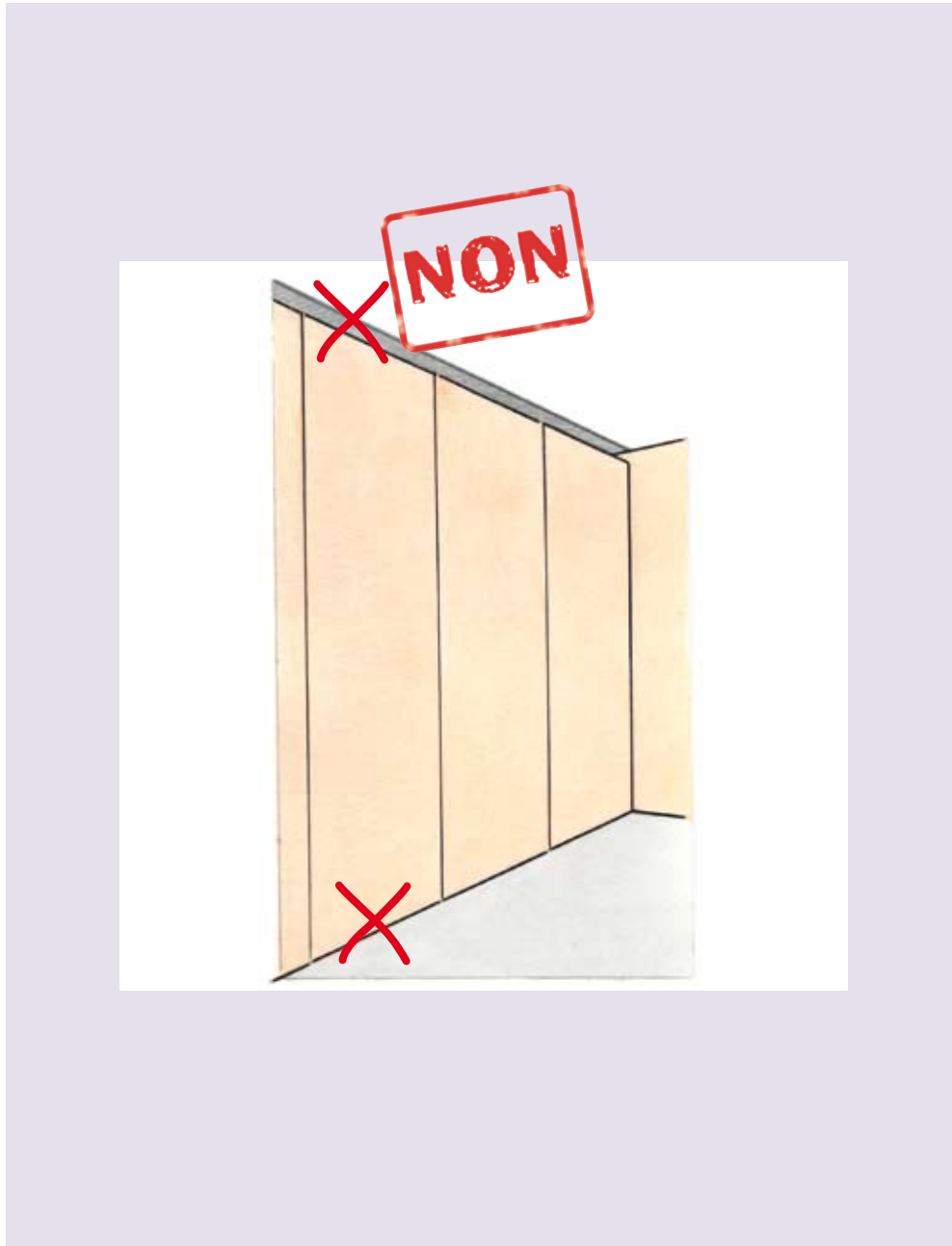


■ **Cas 3** : panneaux très bombés.  
Entailler le polystyrène.



*entailler le polystyrène*



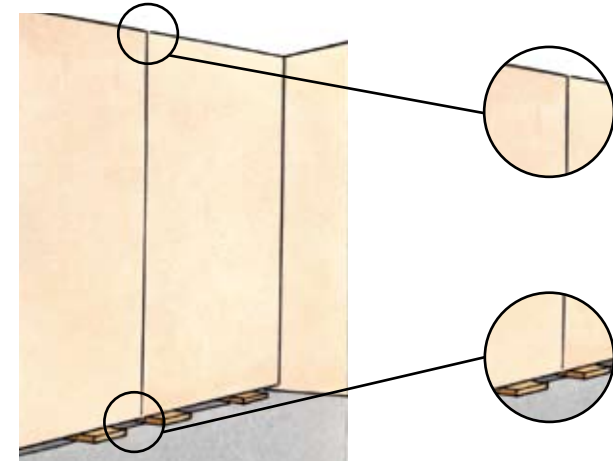
**Conseils Pro**

Plaques  
PRÉGYDRO :  
- obligatoire en salle  
de bain  
- conseillée en  
cuisine

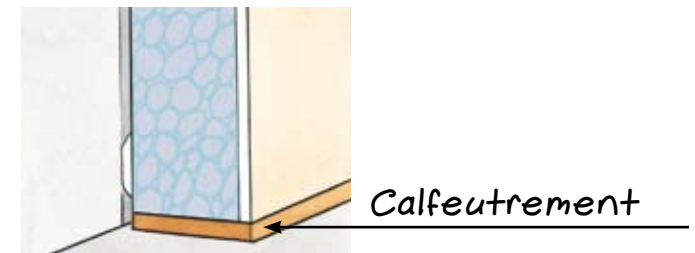
## Pose des panneaux

**OUI**

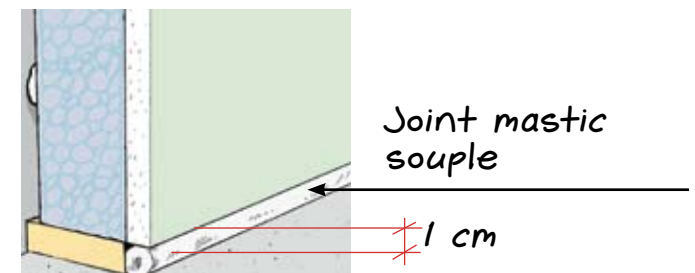
■ Le jeu est laissé  
en pied par des  
cales de 1 cm.



■ Réaliser un  
calfeutrement  
laine minérale  
ou mousse  
polyuréthane.



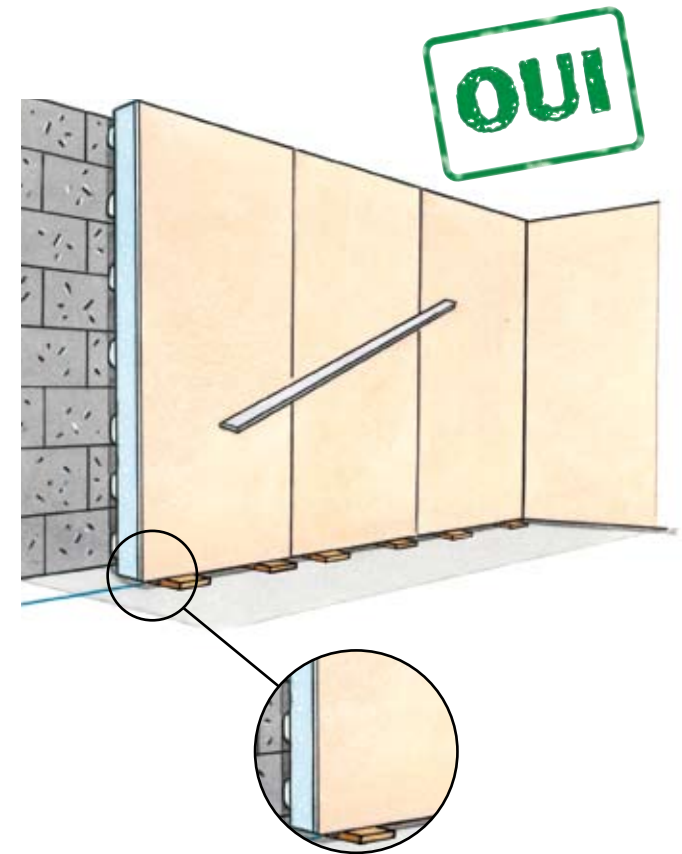
■ Pièce humide :  
étanchéité en pied.



## Alignement des panneaux

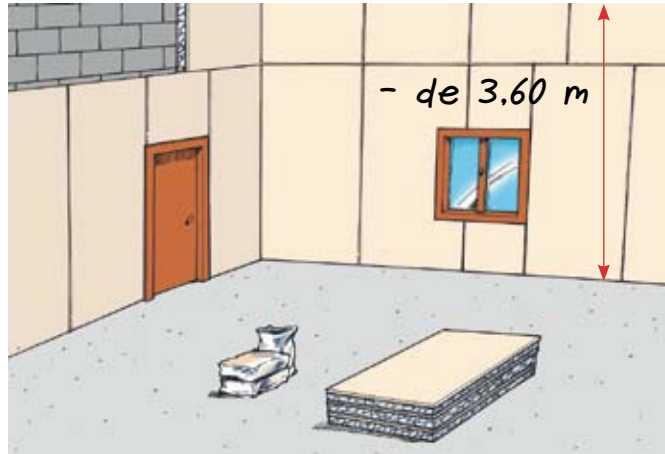


- Tracer au bleu au sol et en plafond l'implantation des doublages, puis régler les panneaux à la règle jusqu'à apparition des traits bleus.
- Aligner à la règle plusieurs panneaux à la fois.

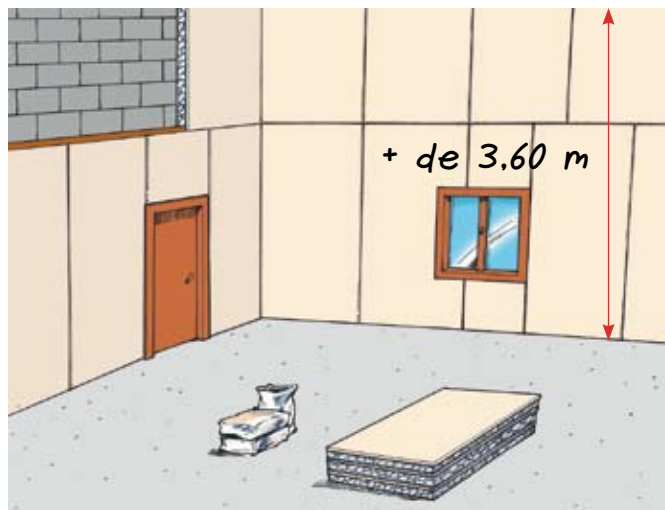


## Panneaux superposés

■ Si la hauteur est inférieure à 3,60 m avec les doublages PRÉGYSTYRÈNE, PRÉGYMAX32, PRÉGYRÉTHANE, superposer les panneaux.



■ Si la hauteur dépasse 3,60 m, fixer un tasseau en bois à la jonction.



En ERP (École, hôpital,...)

- PRÉGYPLAC BA13 en parement.

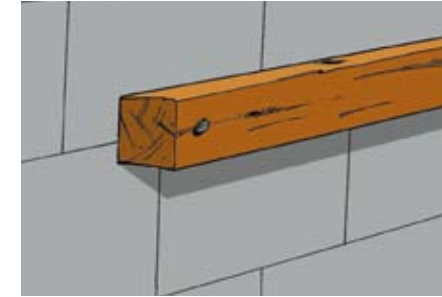
- hauteur maxi entre plancher 4 m avec tasseau bois pour la superposition.

- hauteur maxi entre plancher 3 m sans tasseau bois.

- percement limités à 100 cm<sup>2</sup>.

## Panneaux superposés

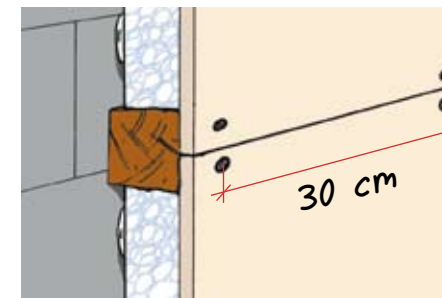
■ Fixer un bois horizontal pour superposer deux panneaux.



■ Découper le polystyrène.



■ Visser les plaques sur le tasseaux



**Conseils Pro**

Vérifier la présence du joint mastic à la jonction des huisseries et du mur.

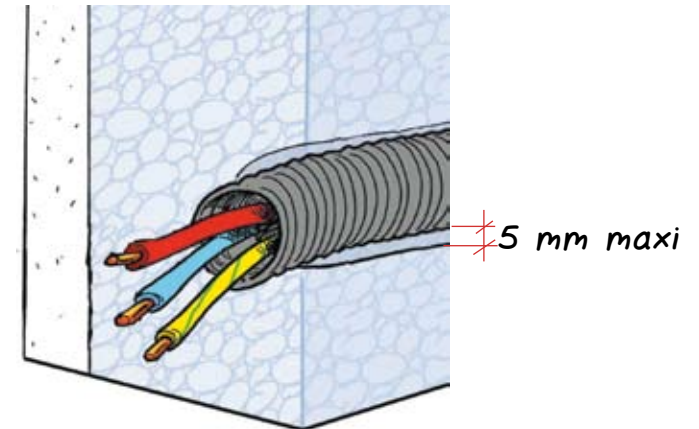
## Imposte et allège de fenêtre

■ Si le joint est aligné avec la fenêtre, mettre un plot de colle à cheval sur les deux panneaux dans l'angle de la fenêtre.

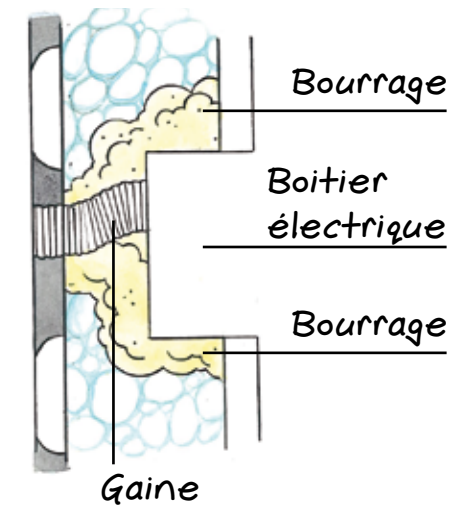


## Incorporations électriques

■ **Câbles :**  
découper l'isolant à la dimension du câble ou de la gaine + 5 mm



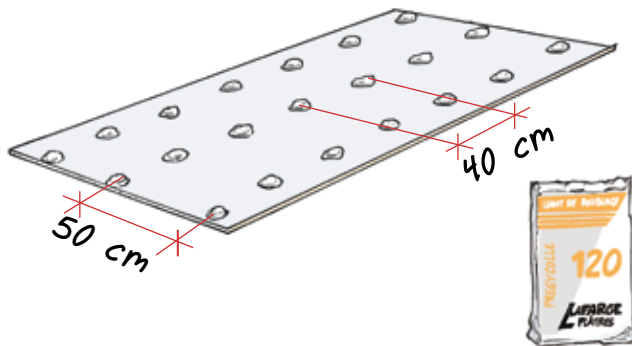
■ **Ponts thermiques :**  
pour éviter le passage d'air calfeutrer les boîtiers électriques et les gaines.



## Habillage de mur

### ■ Mur régulier :

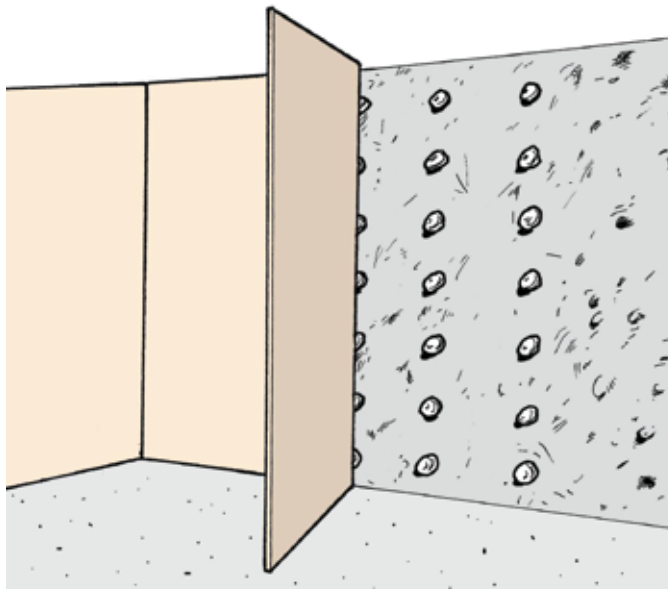
Collage par plots de PRÉGYCOLLE 120 .



### ■ Mur irrégulier :

S'il existe des trous ou bosses de plus de 15 mm.

1. Recharger les creux avec du mortier adhésif.
2. Mettre des plots de colle à cheval sur deux plaques.



**Hauteur maxi  
2 plaques**  
- 5 m avec 2 plaques  
de 2,50 m  
- 6 m avec 2 plaques  
de 3 m