



Doublages

Doublages isolants

Prescription

Doublages isolants thermiques

PRÉGYSTYRÈNE Th38	80
PRÉGYSTYRÈNE Th32	80
PRÉGYRÉTHANE 23	84

Doublage isolant thermique et acoustique

PRÉGYMAX 29.s	82
---------------------	----

SOLUTIONS



277

Mise en œuvre

DOUBLAGES PRÉGY	86
-----------------------	----

Quantitatifs

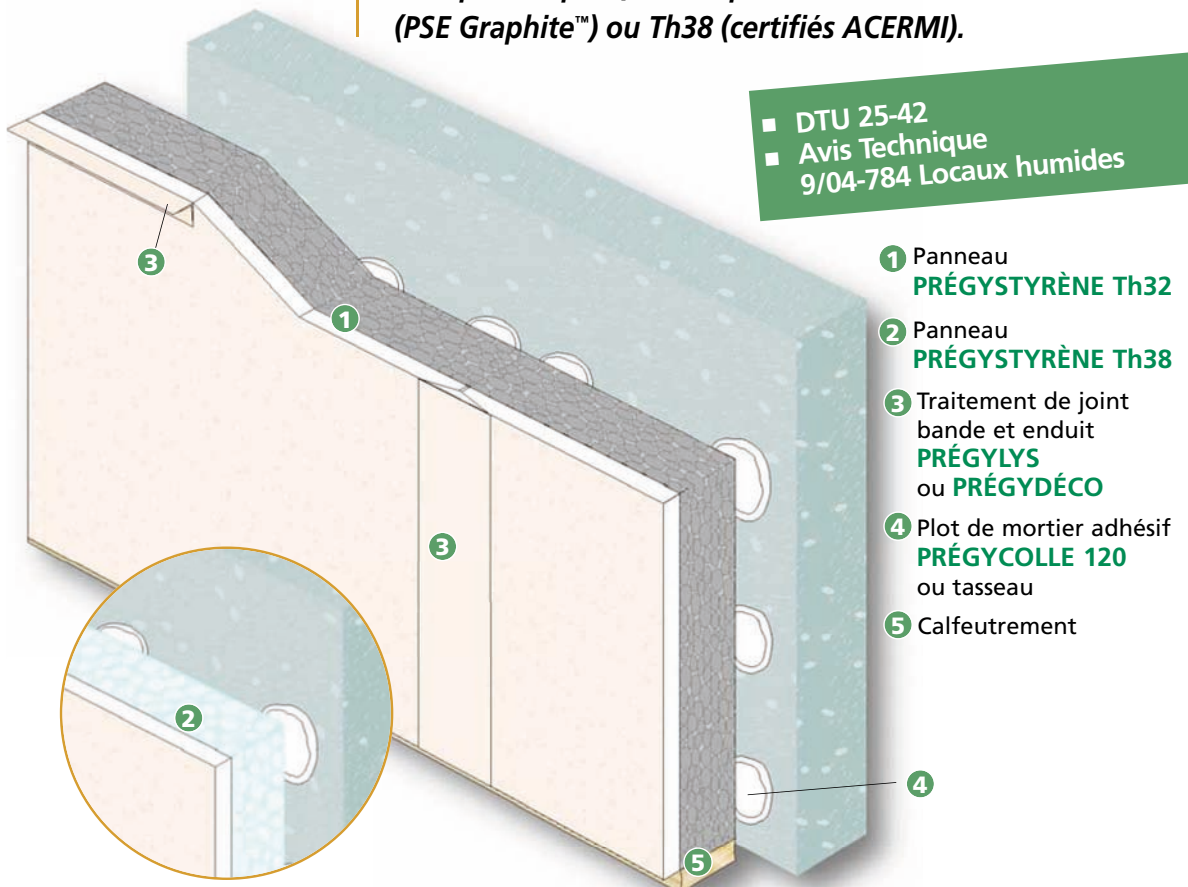
DOUBLAGES PRÉGY	91
-----------------------	----



DOUBLAGES THERMIQUES

PRÉGYSTYRÈNE™ Th32-Th38

Doublage thermique intérieur réalisé par collage ou vissage sur une paroi de panneaux composites, constitués par encollage d'une plaque de plâtre PRÉGY (avec ou sans pare-vapeur) sur un panneau isolant en PSE Th32 (PSE Graphite™) ou Th38 (certifiés ACERMI).



- DTU 25-42
- Avis Technique 9/04-784 Locaux humides

- 1 Panneau PRÉGYSTYRÈNE Th32
- 2 Panneau PRÉGYSTYRÈNE Th38
- 3 Traitement de joint bande et enduit PRÉGYLYS ou PRÉGYDÉCO
- 4 Plot de mortier adhésif PRÉGYCOLLE 120 ou tasseau
- 5 Calfeutrement

APPLICATIONS COURANTES

- Isolation thermique de parois verticales (neuves ou anciennes) pour toute famille d'habitation et tout type d'ERP (avec parement BA13), sauf établissements de type P (dancing, boîte de nuit, salle de jeux...).
- Isolation thermique de locaux scolaires avec parement haute dureté : PRÉGYDUR BA13.
- Habillage de pieds droits (hauteur \leq 1,20 m).
- Habillage de rampants en combles.
- Réglementation Acoustique des Logements.
En fonction de la nature et de l'épaisseur des parois du gros-œuvre, il pourra être nécessaire de remplacer localement les doublages thermiques par le PRÉGYMAX 29.5 en raison des performances acoustiques de ce dernier.
- Avec parement PRÉGYDRO sur toutes les parois en pièces humides :
 - Privatives EB+p (SdB, douche, cellier non chauffé...).
 - Collectives EB+c (douche individuelle à usage collectif, sanitaire collectif d'ERP, cuisine et laverie collectives...) avec sous-couche PRÉGYTANCHE.

INTÉRÊTS SPÉCIFIQUES

- Performance thermique λ 32 permettant quel que soit la zone climatique et le mur support d'être conforme à la RT2005 en PRÉGYSTYRÈNE Th32 10+80.
- Grande simplicité de pose et grande productivité.
- Isolation sans pont thermique intégré.
- Solution particulièrement économique.

La gamme PRÉGYSTYRÈNE

- Locaux humides EB+p et EB+c : PRÉGYSTYRÈNE Th Hydro
PRÉGYSTYRÈNE Th Hydro Déco
- Parement pré-imprimé : PRÉGYSTYRÈNE Th Déco
- Établissement recevant du public : PRÉGYSTYRÈNE Th BA13

Quantitatif
voir page 91

Mise en œuvre
voir page 86

PERFORMANCES THERMIQUES

	CERTIFICATION	λ W/m.K	RÉSISTANCE THERMIQUE DU PANNEAU (m ² .K/W)			
			ÉPAISSEUR (mm) ●			
			10 + 60	10 + 80 13 + 80	10 + 100 13 + 100	10 + 120
PRÉGYSTYRÈNE Th32	ACERMI 09/009/541	0,032	1,90	2,55	3,15	3,80
PRÉGYSTYRÈNE Th38	ACERMI 03/009/077	0,038	1,60	2,15	2,65	-

Le tableau ci-dessus indique les performances thermiques de produits. La mise en œuvre par collage ne modifie pas sensiblement ces résultats : 1 à 2 % de pertes (cf étude CSTB "Évaluation des performances thermiques des parois en présence des systèmes de pose en doublages intérieurs" du 22/01/01et Règles Thu fascicule "Parois opaques").

- En ERP : école, hôpital, respectez les deux exigences suivantes (CECMI du 6 juin 2006) :
 - doublage avec parement PRÉGY BA13,,
 - hauteur maximum 4 m entre plancher (avec tasseau bois au droit la superposition) ou 3 m maximum sans tasseau bois.

CONDITIONS D'EMPLOI

CATÉGORIES	PRÉGYSTYRÈNE Th	MODE DE POSE	SUPPORTS NEUFS POSSIBLES → TYPES DE MURS OBTENUS			POSE EN ZONE TRÈS FROIDE *	APPLICATION SUR MURS ANCIENS
			MAÇONNERIE DTU 20-1	BÉTON e ≥ 15 cm DTU 23-1	BÉTON PRÉFABRIQUÉ DTU 22-1		
P2	10+60 13+80 à 10+100 à 13+100 sans pare-vapeur	Collé sans cale	oui → IIa	oui → II	oui → II	non	non
		Sur tasseaux ou collé avec cales**	oui → IIb	oui → II	oui → II	non	oui sur tasseaux uniquement
P3	10+60 13+80 à 10+100 à 13+100 avec pare-vapeur	Collé sans cale	oui → IIa	oui → II	oui → II	oui	oui
		Sur tasseaux ou collé avec cales**	oui → IIb	oui → II	oui → II	oui	oui

* Température de base du lieu inférieure à -15°C ou altitude supérieure à 600 m en zone H1.

** Pour les isolants d'épaisseur < 90 mm.

GUIDE DE RÉDACTION DES DESCRIPTIFS

Doublage de mur réalisé par un panneau d'isolation thermique intérieure : plaque de plâtre collée sur un panneau isolant
ex : PRÉGYSTYRÈNE Th32 : PRÉGYPLAC + PSE Th32.

CARACTÉRISTIQUES

- Type et composition du doublage (ex. : PRÉGYSTYRÈNE Th32 10+80).
- Résistance thermique du doublage (ex. : R = 2,55 m².K/W).
- Nature des plaques (PRÉGYPLAC, PRÉGYDUR, PRÉGYDRO, PRÉGYVAPEUR).
- Dispositions particulières pour pièces humides (parement PRÉGYDRO, étanchéité en pied).
- Mode de pose : collage direct, collage sur cales, vissage sur tasseaux.

INDICATIONS COMPLÉMENTAIRES

- Lot chargé des percements, passage de gaines, renforts pour charges lourdes...

MISE EN ŒUVRE

- Conformément aux DTU 25-42, 20-1, 22-1, 23-1,70-1, Cahier CSTB1624 et recommandations du fabricant.



DOUBLAGES THERMO-ACOUSTIQUES

PRÉGYMAX™ 29.5

Doublage thermique et acoustique réalisé par collage exclusivement sur une paroi de panneaux composites, constitués par encollage d'une plaque de plâtre PRÉGY™ (avec ou sans pare-vapeur) sur un panneau de polystyrène acoustique PSE-Graphite™ (certifié ACERMI).

- DTU 25-42
- Avis Technique 9/04-784 Locaux humides



voir page 277

- 1 Panneau PRÉGYMAX 29.5
- 2 Traitement de joint bande et enduit PRÉGYLYS ou PRÉGYDÉCO
- 3 Plot de mortier adhésif PRÉGYCOLLE120
- 4 Calfeutrement

APPLICATIONS COURANTES

- Isolation thermique de parois verticales (neuves ou anciennes) pour toute famille d'habitation et tout type d'ERP, sauf établissements de type P (dancing, boîte de nuit, salle de jeux...).
- Isolation acoustique et thermique de locaux scolaires avec parement haute dureté : PRÉGYDUR BA13.
- Amélioration d'isolation acoustique de gaines d'ascenseurs, de gaines techniques, murs ou cloisons séparatifs, murs extérieurs.
- Avec parement PRÉGYDRO sur toutes les parois en pièces humides :
 - Privatives EB+p (SdB, douche, cellier non chauffé...).
 - Collectives EB+c (douche individuelle à usage collectif, sanitaire collectif d'ERP, cuisine et laverie collectives...) avec sous-couche PRÉGYTANCHE.

INTÉRÊTS SPÉCIFIQUES

- Par ses excellentes performances acoustiques, le PRÉGYMAX 29.5 se substitue aux doublages thermiques, PRÉGYSTYRÈNE Th notamment, chaque fois que le dimensionnement du gros-œuvre exige l'amélioration acoustique du bâti pour l'application dans les logements de la Réglementation Acoustique, des certifications Qualitel.
- Performance thermique λ 29.5 permettant de répondre aux exigences de la RT2005, et s'inscrivant dans une démarche globale d'amélioration des performances des isolants en vue de la RT2012.
- Technique de mise en œuvre simple et productive.
- Limitation des transmissions acoustiques latérales.

- Locaux humides EB+p et EB+c : PRÉGYMAX 29.5 Hydro
- Parement pré-imprimé : PRÉGYMAX 29.5 Déco
- Établissement recevant du public : PRÉGYMAX 29.5

Quantitatif
voir page 91

Mise en œuvre
voir page 86

PERFORMANCES THERMIQUES

	CERTIFICATION	λ W/m.K	RÉSISTANCE THERMIQUE DU PANNEAU (m ² .K/W)			
			ÉPAISSEUR (mm) ●			
			13+60	13+80	13+100	13+120
PRÉGYMAX 29.5	ACERMI 09/009/543	0,0295	2,05	2,75	3,40	4,10

Le tableau ci-dessus indique les performances thermiques de produits. La mise en œuvre par collage ne modifie pas sensiblement ces résultats : 1 à 2 % de pertes (cf étude CSTB "Évaluation des performances thermiques des parois en présence des systèmes de pose en doublages intérieurs" du 22/01/01 et règles ThU fascicule "Parois opaques").

- En ERP : école, hôpital, respectez les 2 exigences suivantes (CECMI du 6 juin 2006) :
 - doublage avec parement PRÉGY BA13,
 - hauteur maximum 4 m entre plancher (avec tasseau bois au droit la superposition) ou 3 m maximum sans tasseau bois.

PERFORMANCES ACOUSTIQUES

MUR SUPPORT	TYPE	ÉPAISSEUR mm	INDICE D'AFFAIBLISSEMENT ACOUSTIQUE			RAPPORT D'ESSAI
			R _W +C mur doublé dB	R _W +C mur nu dB	R _W +C)	
Parpaing creux 20 cm enduit face opposée au complexe	PRÉGYMAX 29.5	13+60	65	52	+13	Simulation AcouS STIFF
	PRÉGYMAX 29.5	13+80	68	52	+16	Simulation AcouS STIFF
	PRÉGYMAX 29.5	13+100	69	52	+17	CSTB AC09-26018043/1
Mur béton banché de 16 cm ^(*)	PRÉGYMAX 29.5	13+60	64	56	+8	Simulation AcouS STIFF
	PRÉGYMAX 29.5	13+80	65	56	+9	Simulation AcouS STIFF
	PRÉGYMAX 29.5	13+100	66	56	+10	CSTB AC09-26018043/1

CONDITIONS D'EMPLOI

CATÉGORIES	PRÉGYMAX 29.5	MODE DE POSE	SUPPORTS NEUFS POSSIBLES → TYPES DE MURS OBTENUS			POSE EN ZONE TRÈS FROIDE *	APPLICATION SUR MURS ANCIENS
			MAÇONNERIE DTU 20-1	BÉTON e ≥ 15 CM DTU 23-1	BÉTON PRÉFABRIQUÉ DTU 22-1		
P2	13+60 à 13+120 sans pare-vapeur	Collé sans cale	oui → IIa	oui → II	oui → II	non	non
		Collé avec cales**	oui → IIb	oui → II	oui → II	non	non
P3	13+60 à 13+120 avec pare-vapeur	Collé sans cale	oui → IIa	oui → II	oui → II	oui	oui
		Collé avec cales**	oui → IIb	oui → II	oui → II	oui	oui

* Température de base du lieu inférieure à -15°C ou altitude supérieure à 600 m en zone H1.

** Pour les isolants d'épaisseur 80 mm maxi.

GUIDE DE RÉDACTION DES DESCRIPTIFS

Doublage de mur réalisé par un panneau d'isolation thermique et acoustique intérieure : plaque de plâtre collée sur un panneau isolant polystyrène acoustique PSE-Graphite : PRÉGYMAX 29.5.

CARACTÉRISTIQUES

- Type et composition du doublage (ex. : PRÉGYMAX 29.5 BA13 + 80).
- Résistance thermique du doublage (ex. : R = 2,75 m².K/W).
- Indice d'affaiblissement acoustique paroi + PRÉGYMAX 29.5 : R_W+C en dB.
- Dispositions particulières pour pièces humides (étanchéité en pied).
- Mode de pose : collage direct.

INDICATIONS COMPLÉMENTAIRES

- Lot chargé des percements, passage de gaines, renforts pour charges lourdes...

MISE EN ŒUVRE

- Conformément aux DTU 25-42, 20-1, 22-1, 23-1, 70-1, Cahier CSTB1624, PV et recommandations du fabricant.

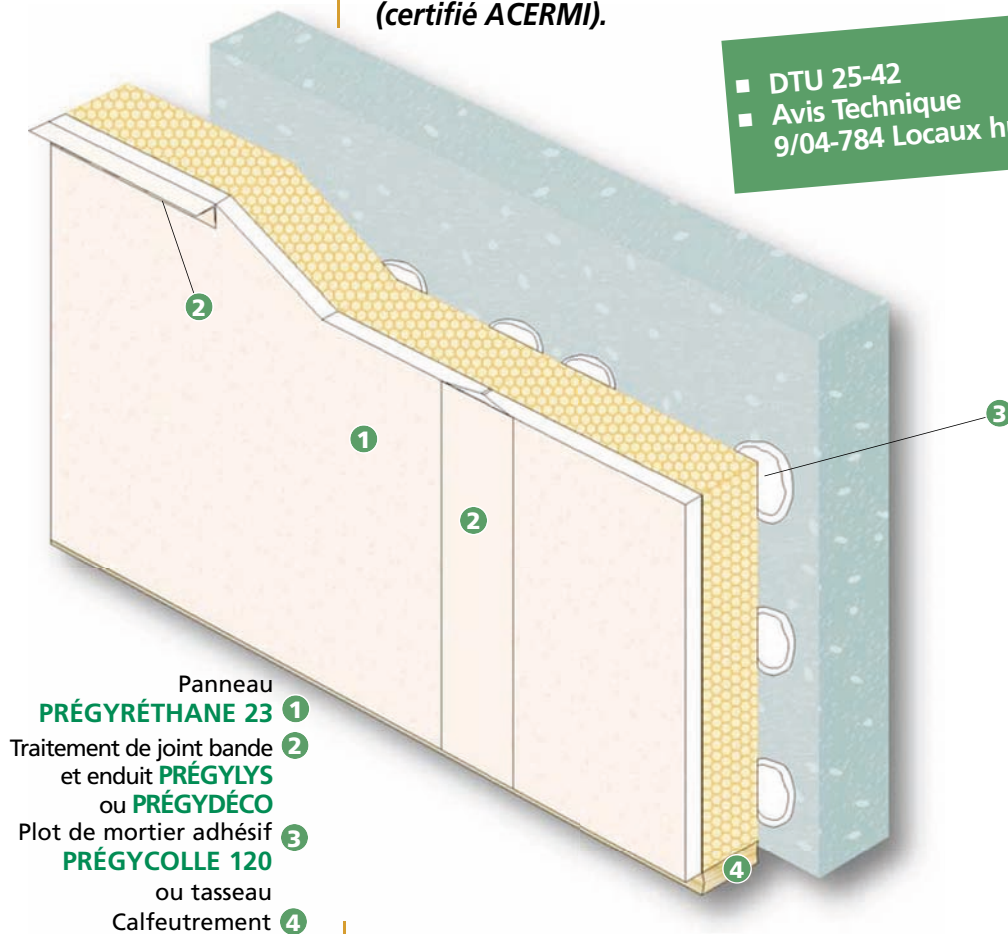


DOUBLAGES THERMIQUES

PRÉGYRÉTHANE™ 23

Doublage thermique intérieur réalisé par collage ou vissage sur une paroi de panneaux composites, constitués par encollage d'une plaque de plâtre PRÉGY sur un panneau isolant en mousse de polyuréthane (certifié ACERMI).

- DTU 25-42
- Avis Technique 9/04-784 Locaux humides



- Panneau **PRÉGYRÉTHANE 23** ①
Traitement de joint bande et enduit **PRÉGYLYS** ou **PRÉGYDÉCO** ②
Plot de mortier adhésif **PRÉGYCOLLE 120** ③
ou tasseau
Calfeutrement ④

APPLICATIONS COURANTES

- Isolation thermique de parois verticales (neuves ou anciennes) pour toute famille d'habitation et tout type d'ERP, sauf établissements de type P (dancing, boîte de nuit, salle de jeux...).
- Isolation thermique de locaux scolaires avec parement haute dureté : PRÉGYDUR BA13.
- Habillage de pieds droits (hauteur ≤ 1,20 m).
- Habillage de rampants en combles.
- Réglementation Acoustique des Logements.
En fonction de la nature et de l'épaisseur des parois du gros-œuvre, il pourra être nécessaire de remplacer localement ces panneaux thermiques par le PRÉGYMAX 32 en raison des performances acoustiques de ce dernier.
- Avec parement PRÉGYDRO BA13 sur toutes les parois en pièces humides :
 - Privatives EB+p (SdB, douche, cellier non chauffé...).
 - Collectives EB+c (douche individuelle à usage collectif, sanitaire collectif d'ERP, cuisine et laverie collectives...) avec sous-couche PRÉGYTANCHE.

INTÉRÊTS SPÉCIFIQUES

- Isolation à très hautes performances thermiques.
- Gain de surface habitable à performance thermique donnée.
- Grande simplicité de pose et grande productivité.
- Haute résistance mécanique.

La gamme PRÉGYRÉTHANE 23

- Locaux humides EB+p et EB+c : PRÉGYRÉTHANE 23 Hydro BA13
- Établissement recevant du public : PRÉGYRÉTHANE 23 BA13

Quantitatif
voir page 91

Mise en œuvre
voir page 86

PERFORMANCES THERMIQUES

COMPLEXE	ISOLANT TYPE	λ W/m.K	RÉSISTANCE THERMIQUE DU PANNEAU (m².K/W)				
			ÉPaisseur (mm) ●				
			10+40	10+60 13+60	10+80 13+80	10+100 13+100	10+120 13+120
PRÉGYRÉTHANE 23	Polyuréthane certifié ACERMI ●	0,023	1,75	2,65	3,50	4,35	5,25

Le tableau ci-dessus indique les performances thermiques de produits. La mise en œuvre par collage ne modifie pas sensiblement ces résultats : 1 à 2 % de pertes (cf étude CSTB "Évaluation des performances thermiques des parois en présence des systèmes de pose en doublages intérieurs" du 22/01/01 et règles ThU fascicule "Parois opaques").

● Certificat ACERMI 03/006/101

- En ERP : école, hôpital, respectez les deux exigences suivantes (CECMI du 6 juin 2006) :
 - doublage avec parement PRÉGY BA13,
 - hauteur maximum 4 m entre plancher (avec tasseau bois au droit la superposition) ou 3 m maximum sans tasseau bois.

CONDITIONS D'EMPLOI

CATÉGORIE	PRÉGYRÉTHANE 23	MODE DE POSE	SUPPORTS NEUFS POSSIBLES → TYPES DE MURS OBTENUS			POSE EN ZONE TRÈS FROIDE *	APPLICATION SUR MURS ANCIENS
			MAÇONNERIE DTU 20-1	BÉTON e ≥ 15 CM DTU 23-1	BÉTON PRÉFABRIQUÉ DTU 22-1		
P3	10+40 13+60 à 10+120 à 13+120 sans pare-vapeur	Collé sans cale	oui → IIa	oui → II	oui → II	oui	oui
		Sur tasseaux ou collé avec cales**	oui → IIb	oui → II	oui → II	oui	oui

* Température de base du lieu inférieure à -15°C ou altitude supérieure à 600 m en zone H1.

** Pour les isolants d'épaisseur 80 mm maxi.

GUIDE DE RÉDACTION DES DESCRIPTIFS

Doublage de mur réalisé par un doublage d'isolation thermique intérieure : plaque de plâtre collée sur un panneau isolant
ex : PRÉGYRÉTHANE 23 ; PRÉGYPLAC + mousse de polyuréthane.

CARACTÉRISTIQUES

- Type et composition du panneau (ex. : PRÉGYRÉTHANE 23 P3 10 + 80).
- Résistance thermique du panneau (ex. : R = 3,50 m².K/W).
- Nature des plaques (PRÉGYPLAC, PRÉGYDUR, PRÉGYDRO).
- Dispositions particulières pour pièces humides (parement PRÉGYDRO, étanchéité en pied).
- Mode de pose : collage direct, collage sur cales, vissage sur tasseaux.

INDICATIONS COMPLÉMENTAIRES

- Lot chargé des percements, passage de gaines, renforts pour charges lourdes...

MISE EN ŒUVRE

- Conformément aux Avis Techniques, DTU 25-42, 20-1, 22-1, 23-1,70-1, Cahier CSTB1624 et recommandations du fabricant.

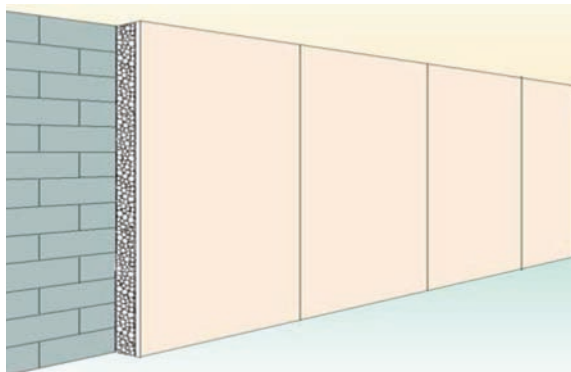
DOUBLAGES ISOLANTS

PRÉGY™

Mise en œuvre

- PRÉGYSTYRÈNE Th
- PRÉGYMAX 29,5
- PRÉGYRÉTHANE 23

Caractéristiques techniques pages 80 à 84



PRINCIPES DE POSE

1 A **6**

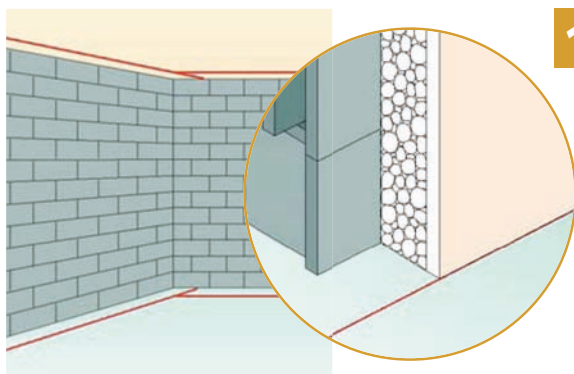
POINTS SINGULIERS

7 A **11**

ACCROCHAGES & FIXATIONS

12

PIÈCES HUMIDES

13


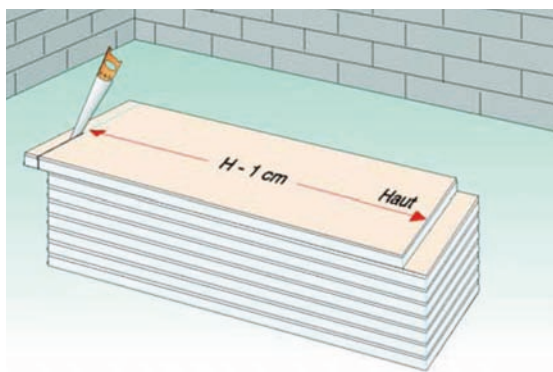
1 TRAÇAGE

- Tracez au sol l'emplacement final du doublage en tenant compte de l'épaisseur des plots de PRÉGYCOLLE 120 (1 cm environ).



2 PRÉPARATION DE LA PRÉGYCOLLE 120

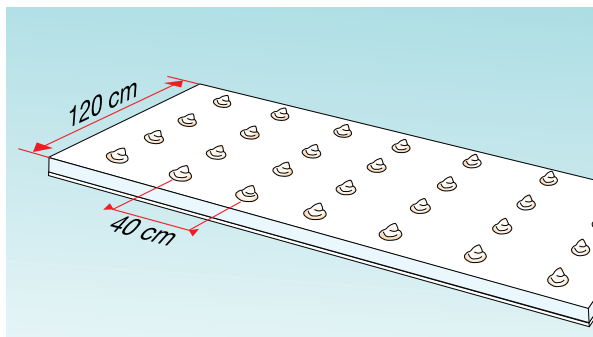
- Saupoudrez le mortier-colle dans l'eau (quantités selon notice au dos du sac).
- Malaxe jusqu'à ce que la pâte soit consistante et homogène.
- Utilisation 1 heure environ, ne plus utiliser dès le début du durcissement.



3 DÉCOUPE DES PANNEAUX

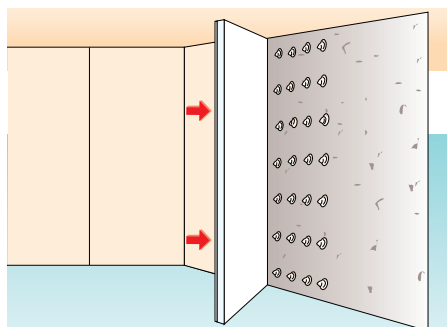
- Découpez les plaques à la hauteur sol / plafond, diminuée de 10 mm, avec une scie égoïne ou électrique.

Selon le **DTU 25-42**, lorsque les complexes présentent avant pose une déformation "il est possible de trancher l'isolant longitudinalement et transversalement jusqu'à 5 mm environ du carton (ou du pare-vapeur) tous les 40 cm environ".



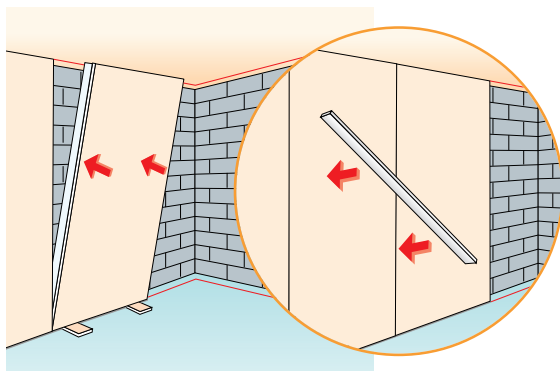
4 ENCOLLAGE DES PANNEAUX

- Encollez les panneaux par plots côté isolant (10 plots de Ø 10 cm / m²).



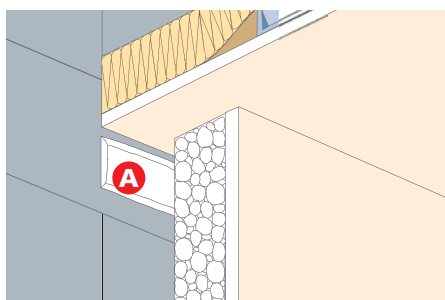
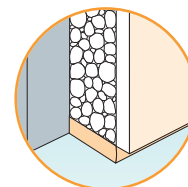
5 ENCOLLAGE MURS ANCIENS

- Encollez le support après avoir nettoyé l'emplacement des plots et vous être assuré au préalable de l'adhérence du PRÉGYCOLLE 120 sur le support.



6 MISE EN PLACE DES PANNEAUX

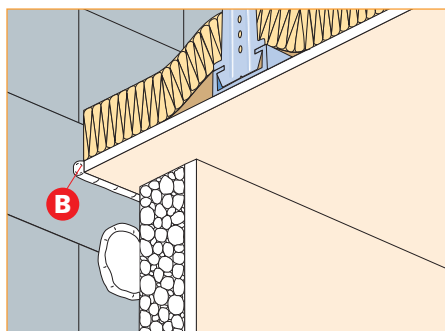
- Placez 2 cales en plaque de 1 cm et positionnez le panneau verticalement buté au plafond.
- Appliquez le panneau fortement sur le mur jusqu'à ce que celui-ci affleure les tracés (sol et plafond).
- Bourrez l'espace entre le complexe et la dalle (mousse PU, PSE, laine minérale).



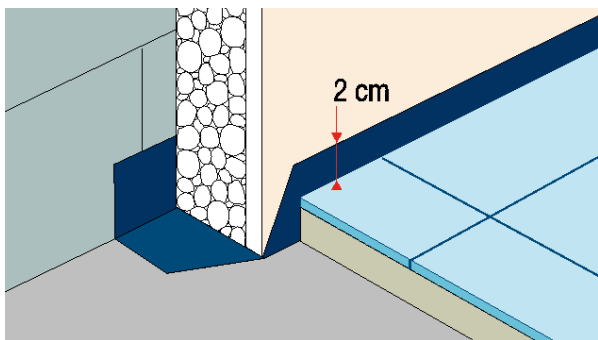
7 JONCTION AVEC LE PLAFOND PRÉGYMÉTAL

- Assurez l'étanchéité de la lame d'air à l'arrière du doublage par une des 2 solutions :

- Encollage continu en partie haute des panneaux en remplacement des plots de PRÉGYCOLLE 120. **A**

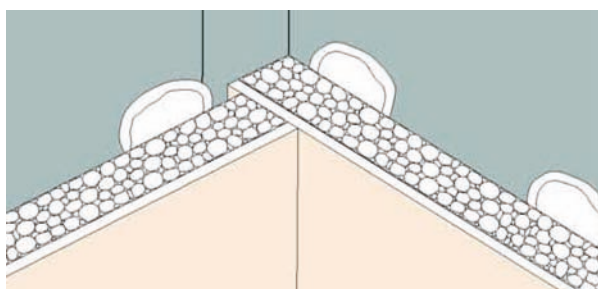


- Traitement de la jonction plafond / mur par bourrage au PRÉGYCOLLE 120. **B**

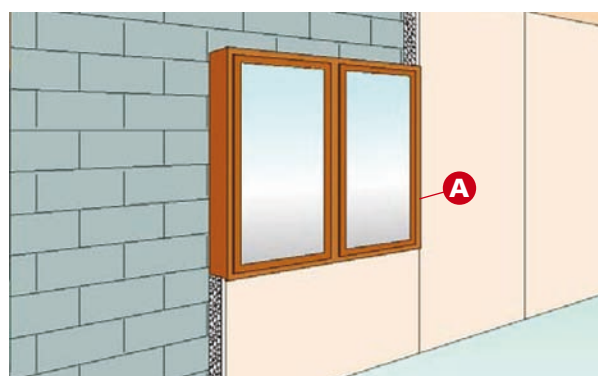


8 DÉPART SUR SOL BRUT

- Prévoyez une protection du pied du panneau. (rail plastique ou polyane). Prenez soin de remonter la protection de 2 cm au-dessus du sol fini.



9 JONCTION D'ANGLE



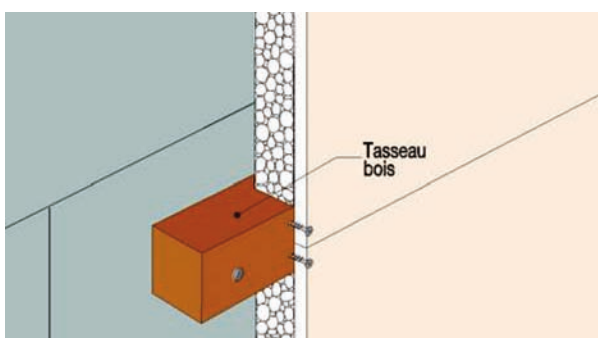
10 JONCTION AVEC LES MENUISERIES

- Vérifiez l'étanchéité à l'air du raccordement de la menuiserie avec le gros-œuvre.
- Prévoyez un plot de PRÉGYCOLLE 120 aux 4 coins de la menuiserie.
- Assurez l'étanchéité à l'air du raccordement de la menuiserie avec le doublage (joint mastic). **A**



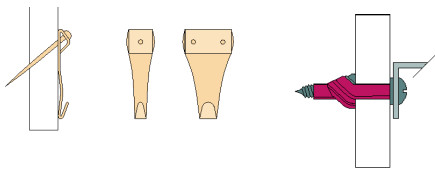
Nota : Traitement des joints en imposte et allège

- Tout jeu accidentel entre les plaques doit être bourré au PRÉGYCOLLE 120 avant traitement du joint.
- Le recouvrement de la bande doit s'effectuer sur une épaisseur équivalente au traitement des bords amincis et sur une largeur de 30 cm minimum.



11 SUPERPOSITION DES COMPLEXES

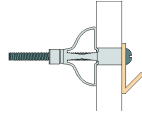
- Introduisez un renfort bois à la jonction des deux panneaux dans le cas où la hauteur sol / plafond est supérieure à :
 - 3,00 m en ERP (la hauteur totale du doublage étant limitée à 4 m)
 - 3,60 m en bâtiments d'habitations et autres.



12 ACCROCHAGE ET FIXATION ≤ 10 kg

- Fixez les tableaux, petites glaces, petites étagères et appliques directement dans le panneau à l'aide d'accroches X ou de chevilles pour plaques de plâtre.

Nota : Utilisez exclusivement des chevilles pour plaques de plâtre. Ne pas dépasser la charge donnée par le fabricant.

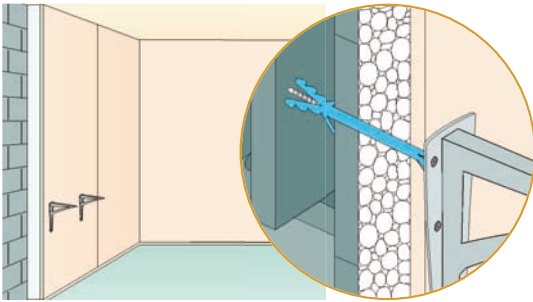


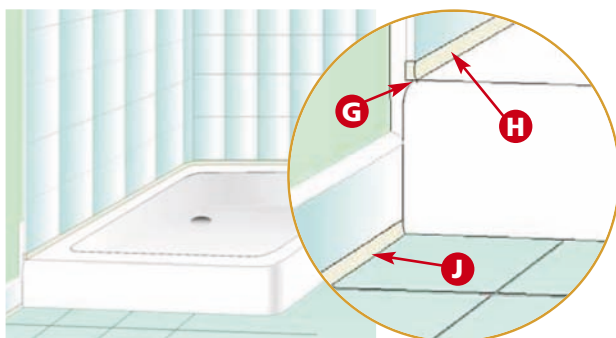
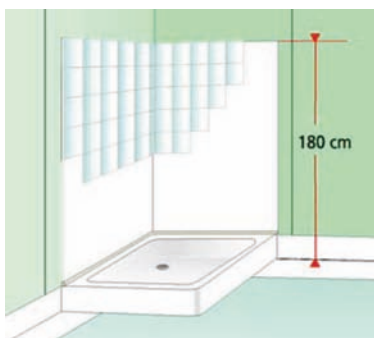
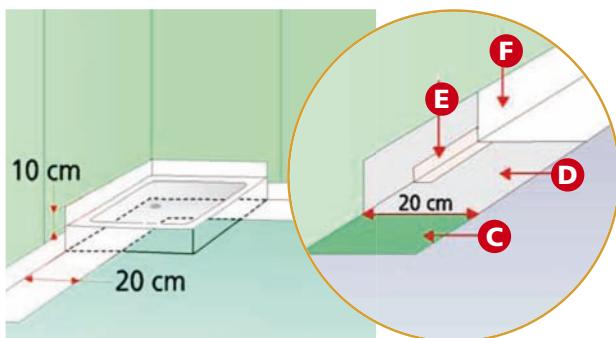
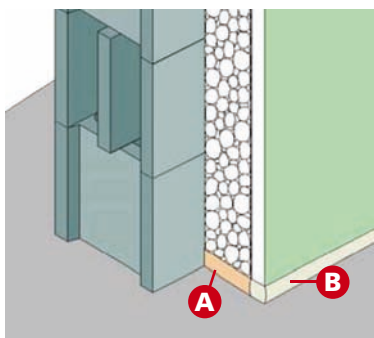
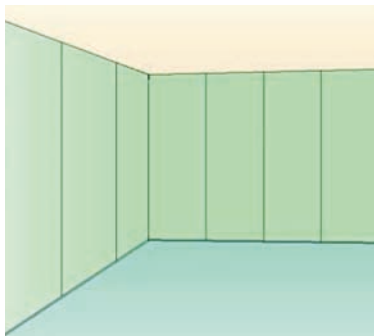
ACCROCHAGE ET FIXATION ≤ 30 kg

- Fixez les armoires de toilette, vitrines, étagères, tringles à rideaux, convecteurs électriques à l'aide de chevilles métalliques à expansion pour plaques de plâtre.
- Respectez un intervalle de 40 cm minimum entre deux points de fixation.

ACCROCHAGE ET FIXATION > 30 kg

- Fixez les charges lourdes directement sur le support du doublage.





13

LOCAUX HUMIDES EB+p et EB+c

1 - POSE DES PLAQUES

- Réalisez les parois avec un parement PRÉGYDRO* (vert) ou PRÉGYDRO Déco (blanc).
- Traitez les joints avec l'enduit PRÉGYDRO (ATEC 9/04-784).
- Effectuez les rebouchages avec l'enduit PRÉGYDRO.

(*) Obligatoire en EB+p suivant le DTU 25.41, et conseillé par LAFARGE PLÂTRES en EB

2 - PROTECTION DU PIED DE CLOISON : SALLE DE BAINS, DOUCHE ... (EB+p)

- Calfeutrez le pied du doublage avec de la laine minérale ou de la mousse polyuréthane **A**.
- Déposez un joint souple (mastic acrylique) **B** sous la plaque PRÉGYDRO de parement du doublage.

3 - PROTECTION EN LOCAUX EB+c

Sur toute la périphérie du local, ainsi qu'au droit des bacs à douche et des baignoires jusqu'à 10 cm au-dessus de ceux-ci.

- Sur sol ciment sain (dépoussiéré, exempt de corps gras, de laitance), appliquez au rouleau le primaire d'accrochage 124 PROLIPRIM **C** (100 à 200 g/m²). Laissez sécher 1/2 h à 2 h.
- Sur le sol et en pied de cloison, appliquez grassement au rouleau la 1^{ère} couche de PRÉGYTANCHE **D** (400 g/m²) sur le sol.
- Marouflez une bande PRÉGYTANCHE **E** à la jonction sol / cloison.
- Dès que la 1^{ère} couche a séché (hors poisse 3/4 h à 4 h), appliquez une 2^{ème} couche de PRÉGYTANCHE **F** (400 g/m²) et largeur de 20 cm sur le sol.
- En complément, appliquez une sous-couche d'étanchéité PRÉGYTANCHE sur toutes les zones destinées à recevoir du carrelage. Une bande d'étanchéité PRÉGYTANCHE sera noyée entre les deux couches de PRÉGYTANCHE dans les angles saillants ou rentrants.

4 - FINITIONS (Lots plomberie **G** et carrelage **H J**)

- Réalisez un joint élastomère :
 - entre appareil sanitaire et PRÉGYDRO **G**,
 - entre appareil sanitaire et revêtement mural **H**,
 - entre plinthe et sol carrelé **J**.

PIÈCES HUMIDES EB (cuisine, wc, cabinet de toilette...)

Mêmes dispositions que pour les locaux EB+p, le parement non hydrofugé étant admis.

FINITIONS : cf pages 198

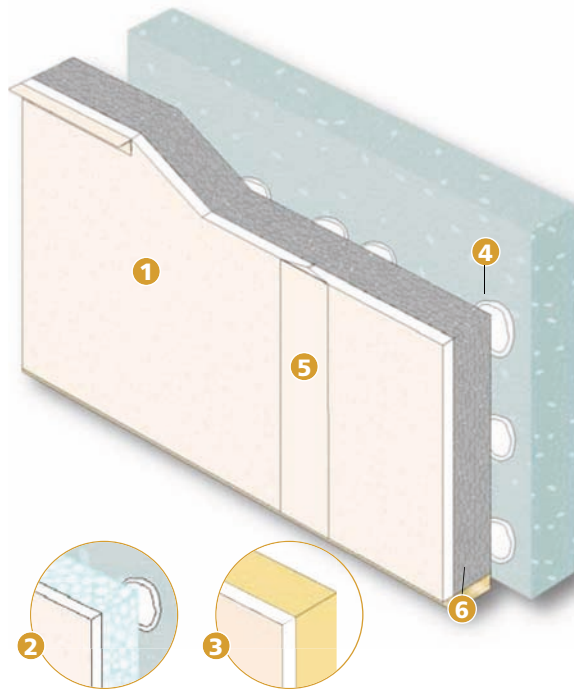
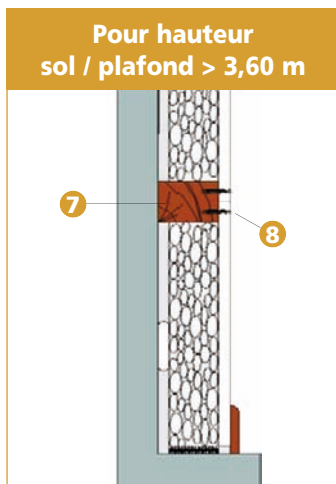
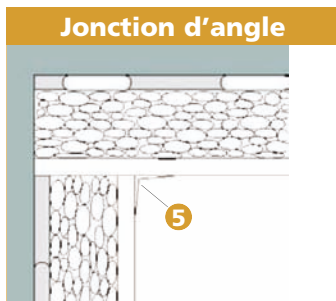
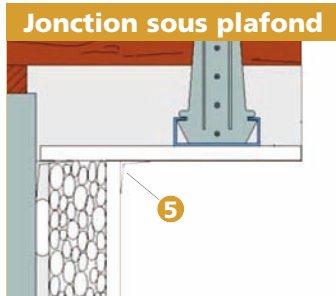
DOUBLAGES ISOLANTS

PRÉGY™

Quantitatif

- PRÉGYSTYRÈNE Th
- PRÉGYMAX 29.5
- PRÉGYRÉTHANE 23

Caractéristiques techniques pages 80 à 84



- 1 Panneau PRÉGYMAX 29.5
Panneau PRÉGYSTYRÈNE Th32
- 2 Panneau PRÉGYSTYRÈNE Th38
- 3 Panneau PRÉGYRÉTHANE 23
- 4 Plots de mortier adhésif PRÉGYCOLLE 120
- 5 Traitement de joint bande et enduit PRÉGYLYS ou PRÉGYDÉCO
- 6 Calfeutrement
- 7 Tasseau bois
- 8 Vis PRÉGY TF 212

QUANTITATIF MOYEN AU M² DE DOUBLAGE

Établi sur la base d'une hauteur sous plafond de 2,50 m, vides non déduits.
Coefficient de perte de 5%.

PRODUITS	QUANTITÉS		
	COLLAGE DIRECT	VISSAGE SUR TASSEAUX	
		PRÉGYSTYRÈNE Th PRÉGYMAX 29.5 PRÉGYRÉTHANE	Pose parallèle entraxe 40 cm
Panneau isolant	1,05 m ²	1,05 m ²	1,05 m ²
Enduit pour joint PRÉGYLYS ou PRÉGYDÉCO	0,35 kg ^(*)	0,35 kg ^(*)	0,35 kg ^(*)
Bande pour joint PRÉGY	1,50 m	1,50 m	1,50 m
PRÉGYCOLLE 120	1,80 kg 10 plots/ m ²	0,10 kg	0,10 kg
Vis TF 212 ⁽²⁾	-	13 u	10 u
Tasseaux (larg. 50 mm) ou fourrure PRÉGY	-	2,50 m	2,40 m

* Valeur pour un enduit en poudre. Pour un enduit prêt à l'emploi, prévoir 0,5 kg.
(2) Longueur des vis = épaisseur du complexe + 20 mm (métal) ou + 30 mm (bois).

Ne pas oublier :

- En local humide, plaques PRÉGYDRO et traitement en pied.
- Bande ou cornière renfort d'angle pour les angles saillants.
- Renforts pour charges lourdes.
- Fixation des tasseaux.