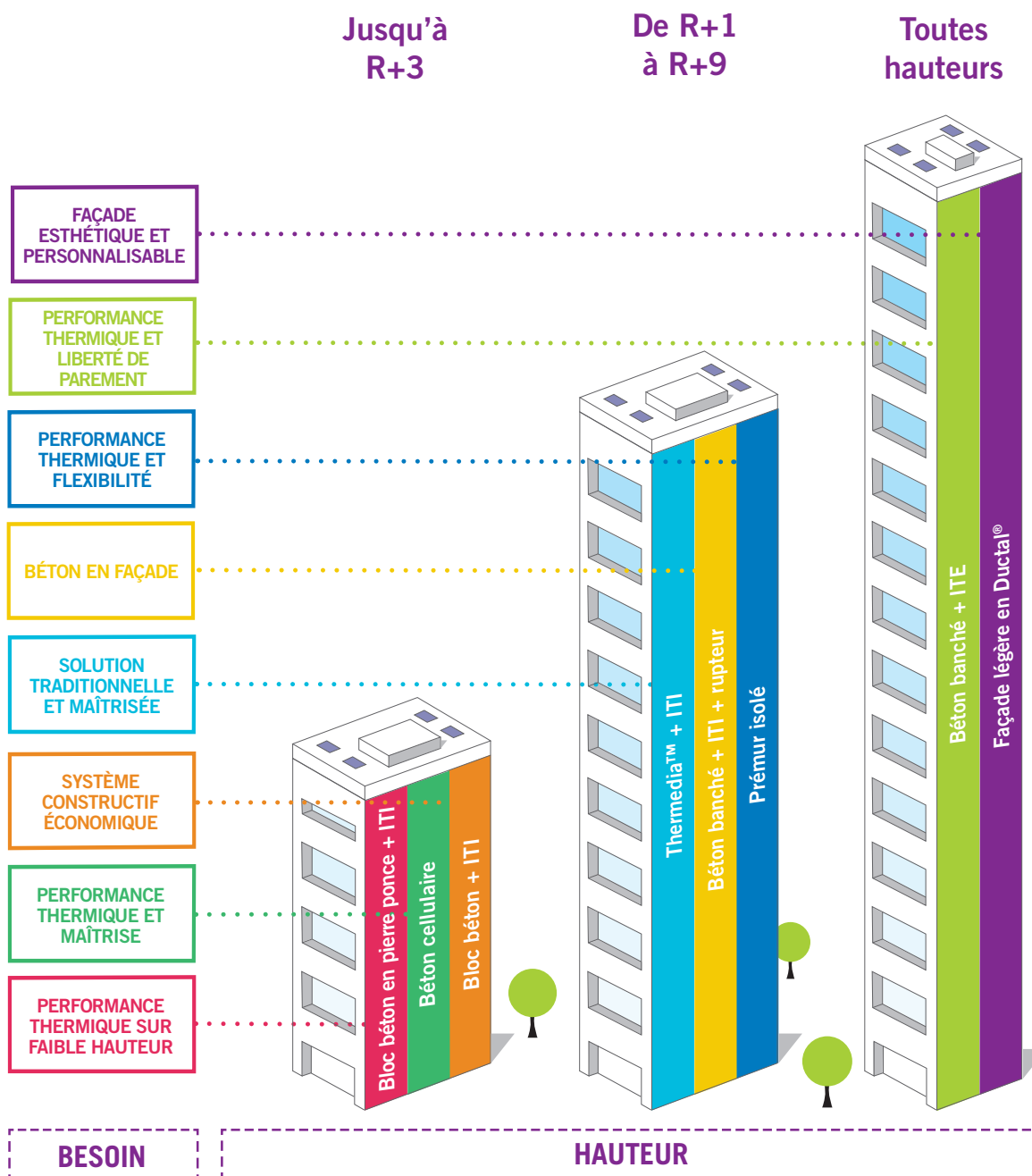


Guide de choix



LE CADRE DE L'ÉTUDE

Chacune des solutions présentées dans cette brochure a fait l'objet d'une étude thermique menée par un bureau indépendant, Tribu Energie.

Les critères mentionnés à titre d'exemple concernent un bâtiment de 320 m² de SHON par niveau (260 m² de SHAB par niveau), situé en zone H2b à l'orientation favorable, doté d'une chaudière à condensation, d'une ventilation VMC Hygro B et de 0,9 m² / logement de panneaux solaires thermiques pour l'eau chaude sanitaire.