

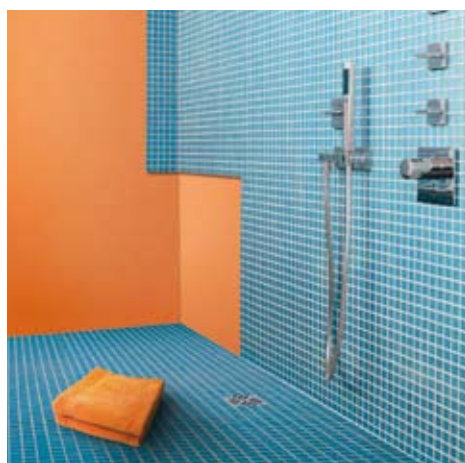
prégy

MÉTAL



les matériaux au cœur de la vie™

La plaque PRÉGYWAB et le système de traitement du joint PRÉGYWAB font l'objet d'un suivi de fabrication dans le cadre de l'ATEC 9/08-867.



APPLICATIONS INTÉRIEURES

SYSTÈME WAB

SPÉCIAL MILIEUX TRÈS HUMIDES

Domaine d'emploi

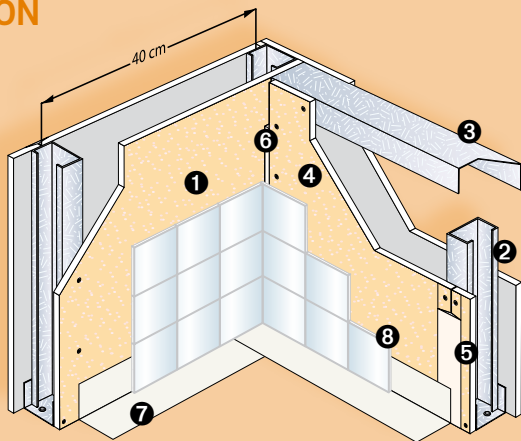
		Ouvrages	
		Cloisons Contre-cloisons	Plafonds
Cuisine collective si l'exposition à l'eau est inférieure à 3h par jour (école, hôtel, maison de retraite, hôpital)	EB+C	X	X
Cuisine collective (autres cas)	EC	X	X
Douche à l'italienne	EB+C	X	X
Salle d'eau individuelle avec jet hydromassant (maison individuelle, résidence personnes âgées, hôtel, hôpital)	EB+C	X	X
Douche collective individuelle (internat, usine)	EB+C	X	X
Douche collective (stade, gymnase)	EC	X	X
Douche collective (piscine)	EC	X	-
Sanitaire accessible au public (école, restaurant, hôtel, aéroport...)	EB+C	X	X
Sanitaire accessible au public si nettoyage haute pression avec produit agressif	EC	X	X
Vestiaire collectif sans communication directe avec douche collective ou piscine (stade, gymnase, salle de sport)	EB+C	X	X
Laverie collective non commerciale (écoles, hôpitaux, hôtels)	EB+C	X	X
Laverie commerciale (usage intensif) (*)	EC	X	-
Centre aquatique, balnéothérapie, piscine (hormis les parois du bassin) (*)	EC	X	-

(*) Assistance LAFARGE PLÂTRES pour la conception de ces ouvrages

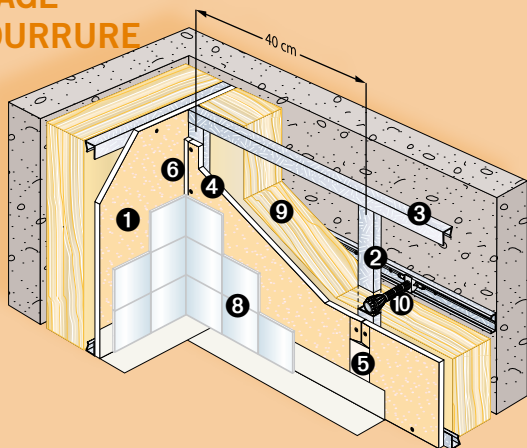
Intérêts spécifiques

- Plaque et enduit WAB à très haute résistance à l'eau et à l'humidité
- Techniques de pose et de jointoiement traditionnelles et conformes au DTU 25.41
- Plaque WAB de couleur orange spécifique facilitant l'identification sur chantier
- Homogénéité de produits et de mises en œuvre en cloison, contre cloison et plafond et mixité complète avec les plaques de plâtre PRÉGY en fonction des exigences de résistance au feu et d'isolation acoustique.

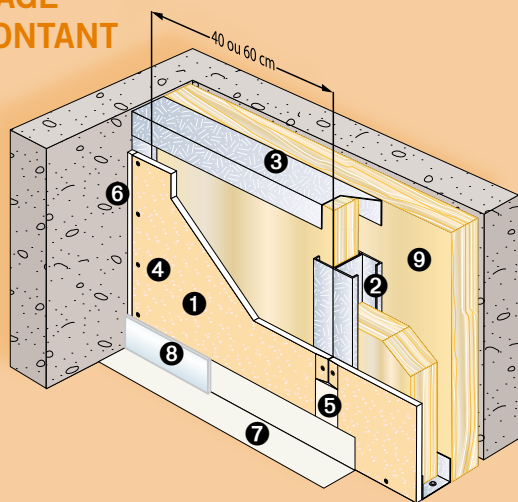
CLOISON



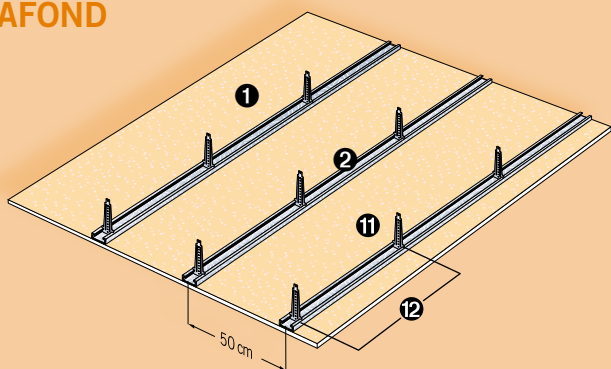
DOUBLAGE SUR FOURRURE



DOUBLAGE SUR MONTANT



PLAFOND



Cloison et Contre-cloison PRÉGYMÉTAL WAB

Description

Les cloisons et contre-cloisons PRÉGYMÉTAL WAB sont composées de plaques PRÉGYWAB BA13 et d'ossatures (montants ou fourrures) PRÉGYMÉTAL WAB Z275 disposées à entraxes de 60 ou 40 cm selon l'exposition aux chocs et le type de finition demandée.

Les plaques PRÉGYWAB BA13 sont posées au sol et vissées tous les 30 cm (vis PRÉGY TF212 dans les locaux EB+P et EB+C et vis PRÉGYWAB dans les locaux EC). Les joints sont traités à l'aide de l'enduit PRÉGYWAB et de la bande PRÉGYWAB grille de verre. Les cueillies sont traitées par bourrage à l'aide d'un joint souple de mastic élastomère de 1^{ère} catégorie. L'utilisation de la bande papier est autorisée pour le traitement des cueillies situées hors des zones de ruissellement et destinées à recevoir une finition peinture. Une protection par SPEC et bande de pontage doit être réalisée en pied de cloison.

Guide de rédaction des descriptifs

Cloisons non porteuses et contre-cloisons du type PRÉGYMÉTAL WAB en plaques de plâtre PRÉGY WAB vissées sur une ossature PRÉGYMÉTAL WAB Z275. Protection de pied de cloison et de contre-cloison et protection de l'ensemble des surfaces carrelées selon destination des locaux et type de finition conformément à l'Avis Technique 9/08-867. Composition des parements, portées, hauteurs et résistance au feu des ouvrages selon les recommandations LAFARGE PLÂTRES, l'Avis Technique 9/08-867 et les Procès-Verbaux LAFARGE PLÂTRES.

Plafond PRÉGYMÉTAL WAB

Description

Les plafonds PRÉGYMÉTAL WAB sont constitués d'un parement simple en plaque PRÉGYWAB ou d'un parement double avec une plaque PRÉGY côté plénum et une plaque PRÉGYWAB côté local humide. Ces plaques sont vissées tous les 25 cm maximum sur l'ossature (vis PRÉGY TF212 dans les locaux EB+P et EB+C et vis PRÉGYWAB dans les locaux EC).

L'ossature est composée de fourrures PRÉGYMÉTAL WAB Z275 S47 ou de montants PRÉGYMÉTAL WAB Z275 48-35 disposés à entraxe maxi de 50 cm.

Les joints sont traités en partie courante à l'aide de l'enduit PRÉGYWAB et de la bande PRÉGYWAB grille de verre associée. En cueillie, la bande grillagée est remplacée par une bande à joint papier PRÉGY.

Guide de rédaction des descriptifs

Plafond PRÉGYMÉTAL WAB à joints non apparents et parements en plaques de plâtre PRÉGYWAB vissées sur une ossature PRÉGYMÉTAL WAB Z275.

Indications complémentaires : nombre et type de plaque, nature et disposition de la structure du support, hauteur de plénum, type d'ossature du plafond, type de suspente, performance requise (feu, acoustique) selon les recommandations LAFARGE PLÂTRES et les Procès-Verbaux LAFARGE PLÂTRES.

- ❶ Plaque PRÉGYWAB BA13
- ❷ Montants ou fourrures PRÉGYMÉTAL WAB Z275
- ❸ Rail PRÉGYMÉTAL R48 ou contre-cloison
- ❹ Vis PRÉGY TF 212 Ultra ou vis PRÉGYWAB
- ❺ Traitement de joint par enduit PRÉGYWAB et bande PRÉGYWAB grille de verre
- ❻ Joint mastic élastomère 1^{ère} catégorie
- ❼ Protection de pied par SPEC et bande de pontage (locaux EB+Collectifs et EC)
- ❽ Plinthe, revêtement carrelage ou peinture selon exposition à l'eau
- ❾ Laine minérale
- ❿ Appui intermédiaire
- ⓫ Suspente
- ⓬ Entraxe des suspentes de 1,10 à 2,30 m selon type d'ossature et composition du parement

Caractéristiques de la plaque PRÉGYWAB BA13 en 120

Plaque PRÉGY	Longueur cm	Poids kg/m ²	Type selon EN 520	Billage Dureté mm	Réaction au feu (1)	Reprise d'eau en surface		Reprise d'eau par immersion	
						2h g/m ²	2h	24h	
PRÉGYWAB BA13	240-260 300	11	H1 - I	15 HD	A2-s1 d0	100	3%	4,8%	

(1) RE MPA Bau Hanover N° 073714.1 et 071849

Composition des cloisons et contre-cloisons en fonction du local

Système PRÉGYWAB	Local EB+Privatif	Local EB+Collectif et cuisines collectives selon DPM (1)	Local ECollectif (2)
Composition des parements			
Côté local humide Parement simple	1 PRÉGYWAB		
Côté local humide Parement double	1 PRÉGYPLAC + 1 PRÉGYWAB	1 PRÉGYDRO + 1 PRÉGYWAB	2 PRÉGYWAB
Côté local EA ou EB Parement	1 ou 2 Plaques PRÉGY		
Les autres composants			
Protection du pied de cloison	Conforme au DTU 25.41	SPEC et bande de pontage	
Vis	PRÉGY TF212 Ultra		PRÉGYWAB
Montant	Montant PRÉGYMÉTAL NF conformes au DTU 25.41	Profilés PRÉGYMÉTAL WAB Z 275	
Rails	Profilés PRÉGYMÉTAL NF conformes au DTU 25.41		
Traitement des joints	Enduit PRÉGYWAB et bande PRÉGYWAB grille de verre		

(1) Les Documents Particuliers du Marché précisent pour ces cuisines collectives, que les conditions d'utilisation (hygrométrie, exposition à l'eau, nettoyage et entretien) sont conformes aux dispositions du classement des locaux humides (cahier CSTB 3567 mai 2006) classés EB+Collectifs : forte hygrométrie ($5 \text{ g/m}^3 < W/n < 7,5 \text{ g/m}^3$ de vapeur d'eau), < de 3h/jour de projection d'eau, nettoyage au jet basse pression (moins de 10 bars), température d'eau inférieure à 40°C et produits de nettoyage non agressifs

(2) Ces locaux relèvent du classement des locaux très humides EC selon le cahier CSTB 3567 de mai 2006, à savoir : très forte hygrométrie ($W/n > 7,5 \text{ g/m}^3$ de vapeur d'eau), > de 3h/jour de projection d'eau, nettoyage au jet haute pression (> de 10 bars), température d'eau < à 60°C et/ou produits de nettoyage agressifs.

La plaque PRÉGYWAB et le système de traitement du joint PRÉGYWAB font l'objet d'un suivi de fabrication dans le cadre de l'ATEC 9/08-867.

Détails de mise en œuvre

Rebouchage : il doit être réalisé à l'aide de l'enduit PRÉGYDRO.

Joint Plaque PRÉGYWAB/Gros-œuvre : elle doit être réalisée à l'aide d'un joint mastic de 1^{ère} catégorie.

Traitement des joints	Sous carrelage	Sous peinture (hors zones de ruissellement)
Joint Rentrant	Joint mastic de 1 ^{ère} catégorie	Enduit PRÉGYWAB PE associé à une bande papier PRÉGY
Joint Sortant	Enduit PRÉGYWAB PE sans bande, ni cornière	Cornière plastique

Pour plus d'informations, se reporter au Mémento

Finitions possibles

Carrelage : en pose directe pour les applications EB+P et EB+C (hauteur minimum 2 m), et collage sur SPEC en locaux classés EC (toute hauteur).

Lorsque la cloison est montée en simple-peau et qu'une finition carrelage est prévue, la pose des ossatures à entraxe 40 cm est obligatoire.

Peinture : en dehors des zones de ruissellement, sans autre préparation du support (cf norme NF DTU 59-1). Les systèmes ZOLPAN (primaire Maoline et finition Ultramur A) et DUPONT (primaire et finition EMULPOX) ont fait l'objet de tests de compatibilité avec PRÉGYWAB : dans tous les cas, se référer aux fiches techniques du fabricant.

Composition et Performances des cloisons de distribution PRÉGYMÉTAL WAB

Type et épaisseur mm	Parements (1)	Ossature PRÉGYMÉTAL WAB Z 275		Hauteur maxi (m)		Résistance au feu	Affaiblissement acoustique Rw+C en dB		Revêtement carrelage	Résistance aux chocs 120 N.m (2)
		Type	Entraxe montants cm	□	⊞		Sans LM	Avec LM 45mm		
D72/48	2BA13	M48-35	60	2,50	3,00	EI 30 (3)	33 (6)	40 (7)	⊖	Si entretoise
			40	2,80	3,30					
D95/70		M70-35	60	3,15	3,75	à EI 60 (4)	35 (7)	44 (7)	⊖	Si entretoise
			40	3,50	4,15					
D98/48	4BA13	M48-35	60	3,00	3,60	EI 60 (5)	40 (6)	48 (7)	X	X
			40	3,30	4,00					
D120/70		M70-35	60	3,75	4,50	(6)	42 (6)	53 (7)	X	X
			40	4,15	4,95					

(1) Type de plaques PRÉGYWAB, PRÉGYDRO ou PRÉGYPLAC BA13 : voir tableau "composition des parements selon exposition à l'eau"

(2) Dans les locaux non-privatifs, une entretoise est nécessaire à une hauteur de 1,50 m maximum pour les cloisons à parements simples lorsque l'entraxe des ossatures est à 60 cm
(3) Efectis 05-V-151-A + ext 08/5 - hauteur maxi 4m

(4) Efectis 09-V-142 avec laine de roche 50 mm, 70 kg/m³, hauteur maxi 3,40 m avec montants accolés, entraxe 40 cm
(5) Efectis 06-V-052 + ext 06/2 + ext 06/3 + ext 08/5
(6) CSTB AC 99.016/1.C
(7) Simulation Acoustiff

Composition et Performances des contre-cloisons PRÉGYMÉTAL WAB

Type d'ossature	Entraxe cm	Hauteur Maxi (m)	Distance maxi entre appuis (m)		Revêtement carrelage		Résistance aux chocs (1)	
			□	⊞	Parement simple	Parement double	Parement simple	Parement double
Montant PRÉGYMÉTAL WAB Z275 48-35	60	□ 6,00	2,00	2,40	⊖	X	si entretoise	X
	40		2,25	2,65	X	X	X	X
Montant PRÉGYMÉTAL WAB Z275 70-35	60	⊞ 7,00	2,55	3,00	⊖	X	si entretoise	X
	40		2,80	3,35	X	X	X	X
Fourrure PRÉGYMÉTAL WAB Z275 S47	60	2,70	1,35		⊖	X	si entretoise	X
	40	3,00	1,50		X	X	X	X
	60	3,90	1,30		⊖	X	si entretoise	X
	40	4,20	1,40		X	X	X	X

(1) Dans les locaux non-privatifs, une entretoise est nécessaire à une hauteur de 1,50 m maximum pour les contre-cloisons lorsque l'entraxe des ossatures (simple ou double) est à 60 cm.

Composition et Performances des Plafonds PRÉGYMÉTAL WAB

Type d'ossature	Parement	Entraxe des profilés (cm)	Distance entre suspentes (m)	Suspentes	Résistance au feu
Fourrure PRÉGYMÉTAL WAB Z275 S47	1 WAB	50 □	1,20	Pivot ou P11 à P61	REI 15 (2)
	1 BA 13 + 1 WAB		1,10		REI 30 (2)(3)
	1 PFLAM BA 15 + 1 WAB	120 + entretoises et Téclips	1,15 (1)	Pivot	REI 60 (4)
Montant PRÉGYMÉTAL WAB Z275 48-35 sur chant	1 WAB	50 simples □	2,20	SC 35	REI 15 (2)
		50 boxés ⊞	2,60		
	1 BA 13 + 1 WAB	50 simples □	1,90		REI 30 (2)
		50 boxés ⊞	2,30		

(1) Distance en partie courante, réduite à 80 cm maxi en bout d'ossature
(2) Règles de calculs DTU bois-feu 88

(3) Efectis 07-A-013 + ext 08/2 et règles de calculs DTU bois-feu 88
(4) Efectis 07-H-406 et 09-A-011 + ext 09/1

Consultez le site
www.lafarge-france.fr

Conseils PRO
Tél. : 0 825 000 013
N° Indigo 0,15 € TTC/MIN

LAFARGE PLÂTRES
COMMERCIALISATION
500, rue Marcel Demonque
Pôle Agroparc
84915 Avignon cedex 9

