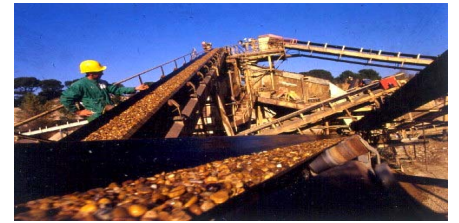


Lafarge Granulats Nord

Secteur Centre Ouest

Carrière de LA FLECHE 2 (72)



SITUATION

Carrière de LA FLECHE 2

La Louverie - D 306

72200 LA FLECHE

Tél : 02-43-94-36-46 - Fax : 02 43-45-79-95

PLAN D'ACCES



LES PRODUITS

	FAMILLE	PRODUITS	DOMAINE D'UTILISATION	NORMES NF EN	
Produits du site	Sables	0/4 SR	Préfabrication - Béton - Décoration	12620	13139
	Gravillons	4/10 SR	Préfabrication - Béton - Décoration	12620	
		11,2/22,4 SR	Préfabrication - Béton - Décoration	12620	
		20/40 SR	Décoration - Assainissement		
	40/80 SR	Décoration - Assainissement			
Négoce	Diorite	0/31,5 conc	Couche de formes et d'assises		
	Sable All	0/2 SR	Préfabrication - Béton - Décoration		

HORAIRES D'OUVERTURE

Ouvert par période

ZONE DE CHALANDISE

Sarthe (72) - Mayenne (53) - Maine et Loire (49)



CARACTERISTIQUES DU GISEMENT

Silico-Calcaire

LA : 30

Applications : Matériaux pour Béton (désactivé), Préfabrication, Bâtiment

SPECIFICITES, QUALITE

Marquage CE Niveau 2+

Livraison : Route

NORMALISATION

- Norme XP P 18545, art7 : chaussée couches de base, de liaison et de fondation
- Norme XP P 18545, art8 : chaussée couches de ciment
- Norme XP P 18545, art9 : chaussée béton de ciment
- Norme XP P 18545, art10 : bétons hydrauliques, mortiers
- Norme NF EN 13043 : granulats pour mélanges bitumineux et enduits
- Norme NF EN 13242 : granulats pour GNT et GTLH
- Norme NF EN 12620 : granulats pour Bétons Hydrauliques
- Norme NF EN 13139 : granulats pour mortiers



N.B : pour plus d'informations, se reporter aux bons d'accompagnement CE disponibles sur la carrière.

Données non contractuelles. Sous réserve d'erreurs typographiques. Textes sujets à modification

CONTACTS COMMERCIAUX

Chef des ventes

Laurent Costa

Tél : 06.07.41.62.07 - E-mail : laurent.costa@lafarge.com

Commerciale

Coralie PINEDO

Tél : 06 76 49 04 62 - E-mail : coralie.pinedo@lafarge.com

<http://www.lafarge-granulats.fr>