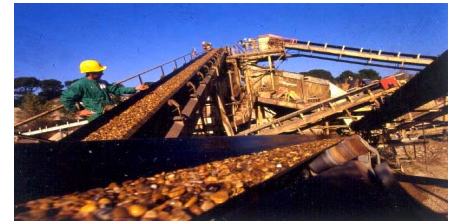


# Lafarge Granulats Nord

## Secteur Centre Ouest

### Carrière de FERCE (72)



#### SITUATION

##### Carrière de Fercé

Les Mézières - D 79

72430 FERCE SUR SARTHE

Tél : 02-43-77-31-76 - Fax : 02-43-77-37-89

#### PLAN D'ACCES



#### HORAIRES D'OUVERTURE

07h30 - 12h00 / 13h30 - 17h00

#### ZONE DE CHALANDISE

Sarthe (72) - Mayenne (53)



#### CARACTERISTIQUES DU GISEMENT

Silico-Calcaire

LA : 30

Applications : Matériaux pour Béton (désactivé), Préfabrication, Bâtiment

#### SPECIFICITES, QUALITE

Marquage CE Niveau 2+

Livraison : Route

#### NORMALISATION

- Norme XP P 18545, art7 : chaussée couches de base, de liaison et de fondation
- Norme XP P 18545, art8 : chaussée couches de ciment
- Norme XP P 18545, art9 : chaussée béton de ciment
- Norme XP P 18545, art10 : bétons hydrauliques, mortiers
- Norme NF EN 13043 : granulats pour mélanges bitumineux et enduits
- Norme NF EN 13242 : granulats pour GNT et GTLH
- Norme NF EN 12620 : granulats pour Bétons Hydrauliques
- Norme NF EN 13139 : granulats pour mortiers

#### LES PRODUITS

	FAMILLE	PRODUITS	DOMAINE D'UTILISATION	NORMES NF EN	
Produits du site	Sables	0/2 SR 0/4 SR 0/4 CEMAGREF et 0/4 DTU 64-1	Préfabrication - Béton - Décoration Préfabrication - Béton - Décoration Filtration	12620 12620	13139 13139
	Gravillons	1/4 SR 4/10 SR 10/16 SR 16/22,4 SR 11,2/22,4 SR	Filtration - Décoration Préfabrication - Béton - Décoration Préfabrication - Béton - Décoration Préfabrication - Béton - Décoration Préfabrication - Béton - Décoration	12619 12620 12621 12620	

Négoce	Diorite	0/6,3 conc diorite 6,3/10 conc rouge 0/20 Primaire 0/31,5 conc	Grave - Décoration Préfabrication - Béton - Décoration Couche d'assises Couche de formes et d'assises		
	Pouzzolane	Pouzzolane 7/15	Décoration		
	Gravillons All.	4/10 SR 10/14 Quartz Blanc 10/16 SR	Béton - Décoration Béton - Décoration Béton - Décoration		

N.B : pour plus d'informations, se reporter aux bons d'accompagnement CE disponibles sur la carrière.

Données non contractuelles. Sous réserve d'erreurs typographiques. Textes sujets à modification sans préavis.

Sous réserve de la disponibilité des produits.

#### CONTACTS COMMERCIAUX

##### Chef des ventes

Laurent Costa

Tél : 06.07.41.62.07 - E-mail : laurent.costa@lafarge.com

##### Commerciale

Coralie PINEDO

Tél : 06 76 49 04 62 - E-mail : coralie.pinedo@lafarge.com



<http://www.lafarge-granulats.fr>