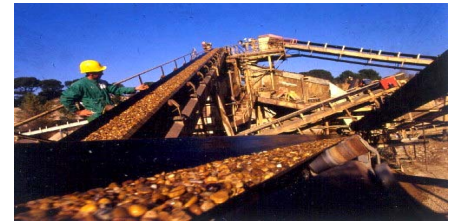


# Lafarge Granulats Nord

## Secteur Centre Ouest

### SA RAGONNEAU

#### Carrière de BEAUMONT (86)



#### SITUATION

##### Carrière de BEAUMONT

La Tricherie

86490 BEAUMONT

Tél : 05-49-86-41-27 - Fax : 05-49-86-60-81

#### PLAN D'ACCES



#### HORAIRES D'OUVERTURE

08h00 - 12h00 / 13h30 - 17h00

#### ZONE DE CHALANDISE

Vienne (86)



#### CARACTERISTIQUES DU GISEMENT

Silico-Calcaire

LA : 30

Applications : Matériaux pour Béton (désactivé)

#### SPECIFICITES, QUALITE

Marquage CE Niveau 4

Livraison : Route

#### NORMALISATION

- Norme XP P 18545, art7 : chaussée couches de base, de liaison et de fondation
- Norme XP P 18545, art8 : chaussée couches de ciment
- Norme XP P 18545, art9 : chaussée béton de ciment
- Norme XP P 18545, art10 : bétons hydrauliques, mortiers
- Norme NF EN 13043 : granulats pour mélanges bitumineux et enduits
- Norme NF EN 13242 : granulats pour GNT et GTLH
- Norme NF EN 12620 : granulats pour Bétons Hydrauliques
- Norme NF EN 13139 : granulats pour mortiers

#### LES PRODUITS

	FAMILLE	PRODUITS	DOMAINE D'UTILISATION	NORMES NF EN	
Produits du site	Sables	0/1 SR	Béton - Décoration	12620	13139
		0/4 SR	Béton - Décoration	12620	13139
	Gravillons	4/10 SR	Béton - Décoration	12620	
		10/20 SR	Béton - Décoration	12620	
Autres	Mélange 0/20	Béton			
Negoce	Sables	Sable 0/4 DTU 64-1	Filtration		
		4/10 conc calc.	Béton - Décoration	12620	
	Calcaire	11,2/22,4 conc calc.	Béton - Décoration	12620	
		0/20 GNT A	Grave		
Dioritique Granitique	6.3/10 conc Granite Rouge	Béton - Décoration	12620		
		0/20 Conc Granite GNT A	Grave		

N.B : pour plus d'informations, se reporter aux bons d'accompagnement CE disponibles sur la carrière.  
Données non contractuelles. Sous réserve d'erreurs typographiques. Textes sujets à modification sans préavis.  
Sous réserve de la disponibilité des produits.

#### CONTACTS COMMERCIAUX

##### Chef des ventes

Laurent Costa

Tél : 06.07.41.62.07 - E-mail : laurent.costa@lafarge.com

##### Commercial

Gilles Bouillé

Tél : 06 72 77 20 86 - E-mail : gilles.bouille@lafarge.com



<http://www.lafarge-granulats.fr>