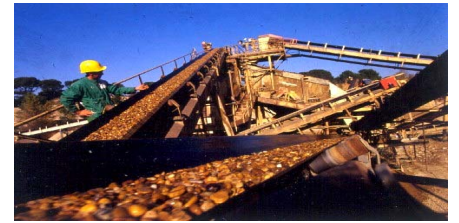


Lafarge Granulats Nord
Secteur Centre Ouest
SA RAGONNEAU
Carrière de VALDIVIENNE (86)



SITUATION

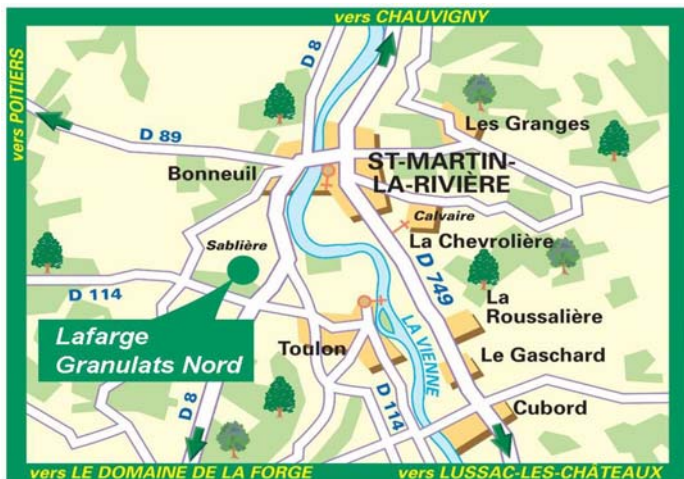
Carrière de VALDIVIENNE

Les Sables - D 8

86300 VALDIVIENNE

Tél : 05-49-86-41-27 - Fax : 05-49-86-60-81

PLAN D'ACCES



LES PRODUITS

	FAMILLE	PRODUITS	DOMAINE D'UTILISATION	NORMES NF EN	
Produits du site	Sables	0/2 R 0/4 R 0/4 CEMAGREF et 0/4 DTU 64-1	Préfabrication - Béton - Décoration Préfabrication - Béton - Décoration Filtration	12620 12620	13139 13139
	Gravillons	1/4 R All 4/10 R All 8/22,4 R All 20/100 All	Décoration Préfabrication - Béton - Décoration Préfabrication - Béton - Décoration Décoration	12620 12620	
	Autres	Mélange 0/10 Mélange 0/20	Béton Béton		

HORAIRES D'OUVERTURE

08h00 - 12h00 / 13h30 - 17h00

ZONE DE CHALANDISE

Vienne (86) - Deux Sèvres (79)



CARACTERISTIQUES DU GISEMENT

Silico-Calcaire

LA : 35

Applications : Matériaux pour Béton (désactivé), Préfabrication, Bâtiment

SPECIFICITES, QUALITE

Marquage CE Niveau 2+

Livraison : Route

NORMALISATION

- Norme XP P 18545, art7 : chaussée couches de base, de liaison et de fondation
- Norme XP P 18545, art8 : chaussée couches de ciment
- Norme XP P 18545, art9 : chaussée béton de ciment
- Norme XP P 18545, art10 : bétons hydrauliques, mortiers
- Norme NF EN 13043 : granulats pour mélanges bitumineux et enduits
- Norme NF EN 13242 : granulats pour GNT et GTLH
- Norme NF EN 12620 : granulats pour Bétons Hydrauliques
- Norme NF EN 13139 : granulats pour mortiers

N.B : pour plus d'informations, se reporter aux bons d'accompagnement CE disponibles sur la carrière.
Données non contractuelles. Sous réserve d'erreurs typographiques. Textes sujets à modification sans préavis.
Sous réserve de la disponibilité des produits.

CONTACTS COMMERCIAUX

Chef des ventes

Laurent Costa

Tél : 06.07.41.62.07 - E-mail : laurent.costa@lafarge.com

Commercial

Gilles Bouillé

Tél : 06 72 77 20 86 - E-mail : gilles.bouille@lafarge.com

<http://www.lafarge-granulats.fr>

