



Simplifiez-vous la **construction** durable



les matériaux au cœur de la *vie*™

■ NOTRE AMBITION

Vous faciliter la construction durable, vous accompagner dans vos projets et vous proposer des solutions constructives globales avec la démarche PRO-eco™ et ses trois piliers.

■ **Des hommes et des outils d'information** pour vous aider à faire des choix éclairés.

■ **Des systèmes constructifs performants**, économiques et éprouvés pour construire durable dès aujourd'hui.

■ **Des innovations et des services** pour aller encore plus loin dans la réduction de l'impact environnemental.

RT 2012 : les bons réflexes pour construire durable

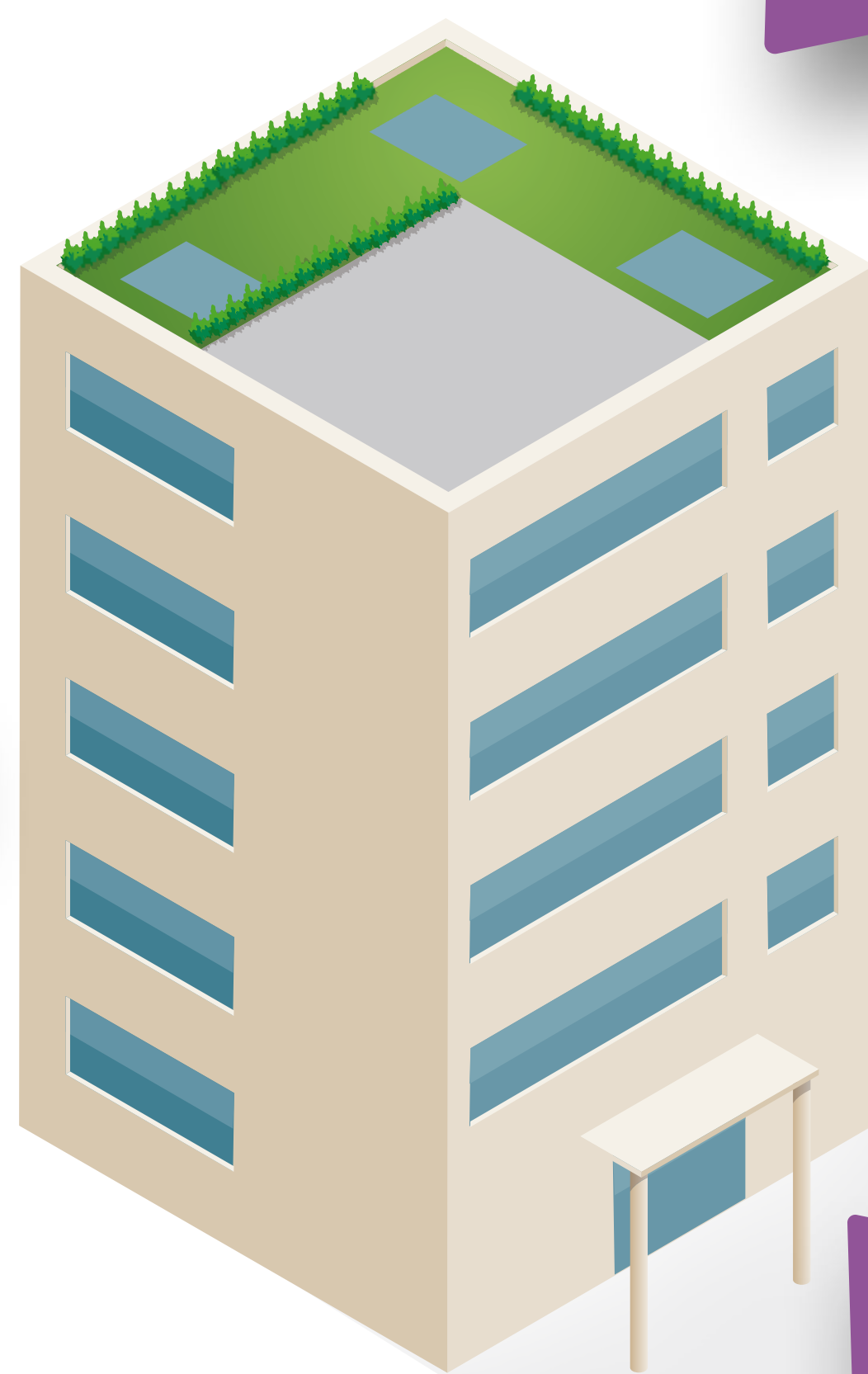


les matériaux au cœur de la vie™

3 EXIGENCES DE PERFORMANCE

- Coefficient Bbio maximum
- Consommation d'énergie primaire maximum
- Exigence de confort d'été

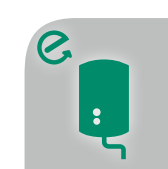
LIMITER LES DÉPERDITIONS



MAXIMISER LES APPORTS NATURELS GRATUITS



RÉDUIRE LA CONSOMMATION DES ÉQUIPEMENTS



CHIFFRES CLÉS

Consommation maximale (pour toutes les constructions neuves)

50 kWh/m².an

pour les maisons individuelles

57.5 kWh/m².an

pour les logements collectifs

Simplifiez-vous
la construction durable



www.pro-eco.fr

Thermedia, le béton pour la performance énergétique du bâtiment



les matériaux au cœur de la vie™

BÉTON

Voile extérieur (16 cm)

EXT

Plancher (20 cm)

Prégimax® 29.5 (80 mm)

INT

$\lambda = 2,00 \text{ W/m.K}$
 $\psi = 0,99 \text{ W/m.K}$

THERMEDIA 0.6 B

$\lambda = 0,54 \text{ W/m.K}$
 $\psi = 0,60 \text{ W/m.K}$

CHIFFRE CLÉ

Thermedia™ réduit de **40%** les déperditions au niveau des ponts thermiques.

LES
+

- Mode constructif traditionnel éprouvé
- Correction de tous les ponts thermiques de la façade
- Simplicité de mise en œuvre

Simplifiez-vous
la construction durable



www.pro-eco.fr