

Artevia

LE BÉTON, TOUT UN ART

Empreinte

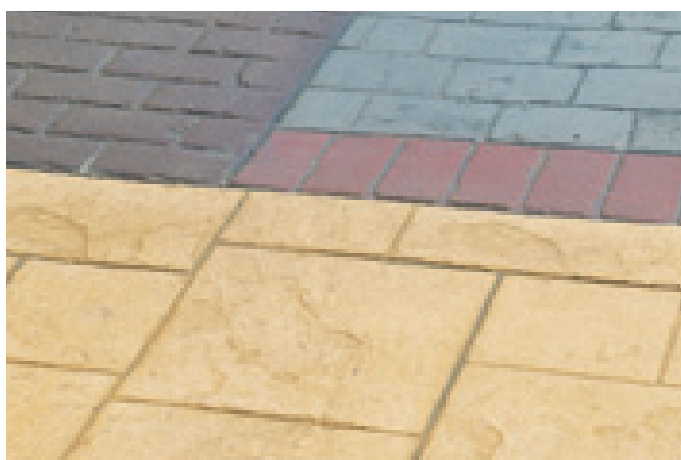


les matériaux au cœur de la vie™



Artevia Empreinte est un béton qui peut être utilisé pour la structuration de surfaces avec des motifs variés (pavés, dalles...).

Domaines d'application



Artevia Empreinte est un béton imprimé prêt à l'emploi sur lequel est posé un moule à l'état frais, ce qui permet d'obtenir un aspect visuel choisi au préalable. Artevia Empreinte est idéal pour personnaliser des aménagements extérieurs en voirie ou en environnement de bâtiment, grâce aux nombreuses teintes et motifs disponibles.

Artevia Empreinte permet de créer de multiples combinaisons qui personnalisent les aménagements publics et privés en obtenant des motifs variés : pavés, dalles, bois... de différentes teintes. Il peut être utilisé pour tous types d'aménagements :

Aménagements publics :

- allées de circulation, voiries de lotissement, trottoirs, passages piétons, rues piétonnes, parvis, places, parkings, cours d'écoles...

Aménagements privés :

- accès, descentes de garage, allées de jardins, abords, terrasses, plages de piscine...

Avantages

- ▶ Artevia Empreinte allie les avantages du matériau béton en terme de durabilité, d'économie et de facilité de mise en œuvre, avec l'esthétique des matériaux traditionnels.
- ▶ Permet d'obtenir un aspect proche du pavé, des dalles, du bois...
- ▶ Large choix d'aspects esthétiques en fonction des colorants et des moules utilisés...
- ▶ Différenciation entre les espaces piétonniers et circulés.
- ▶ Intégration esthétique dans le site et respect de son environnement architectural.
- ▶ Résistance de la surface à l'usure.
- ▶ Absence de déformation ou d'orniérage même par fortes chaleurs.
- ▶ Peu sensible aux cycles gel/dégel.
- ▶ Excellente adaptation aux sols de faible portance. La rigidité d'un revêtement en béton assure une bonne répartition des charges.
- ▶ Pas de fondations complexes en sous-couche.
- ▶ Réduction des épaisseurs de terrassements.
- ▶ Durabilité et compétitivité de l'aménagement en béton.
- ▶ Pose rapide et entretien simplifié.



PRÉCAUTIONS D'EMPLOI



COMMANDE

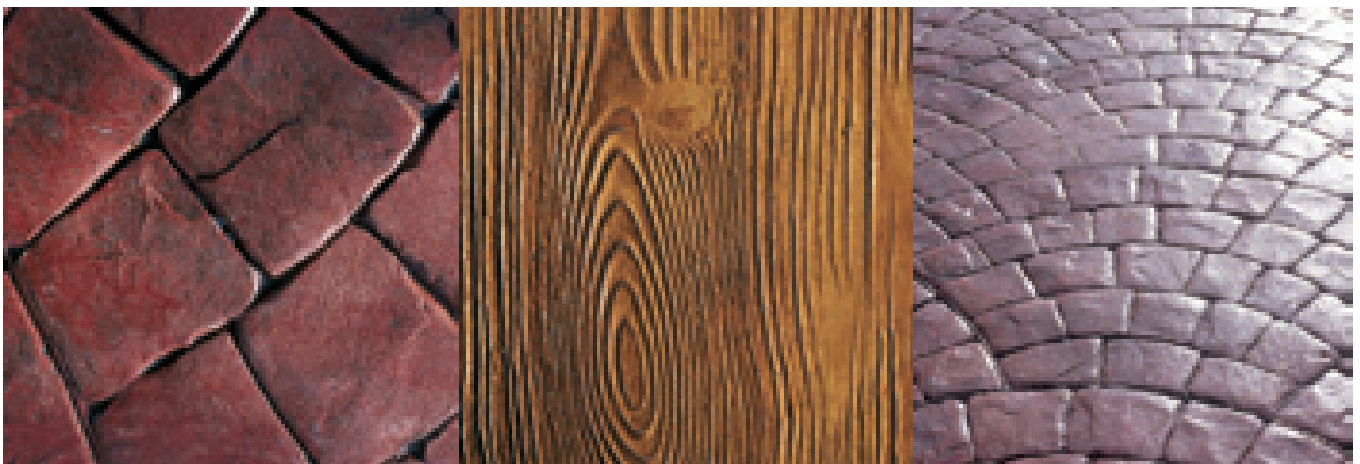
- ▶ Indiquer, lors de la commande, l'application envisagée, la classe de résistance à la compression, la classe d'exposition, la classe de consistance (classe d'affaissement), la dimension maximale nominale des granulats (D_{max}) et la classe de teneur en chlorures.
- ▶ Communiquer, lors de la commande, le cubage exact du coulage afin d'éviter les compléments et donc les attentes de toupies.

TRANSPORT

- ▶ Vérifier l'accessibilité du chantier pour les camions-toupies.
- ▶ Prévoir, en cas d'accès difficile, une livraison avec un tapis ou une pompe.
- ▶ Prévoir une aire de livraison sécurisée pour le camion-toupie.

UTILISATION

- ▶ Ne faire, en aucun cas, un ajout (eau ou autre produit) dans le béton sur chantier.
- ▶ Protéger l'accès du chantier pendant la période de durcissement du béton.
- ▶ En cas d'utilisation d'une pompe, vérifier sa compatibilité avec le béton commandé notamment auprès des équipes commerciales de Lafarge Bétons.
- ▶ Ne pas couler le béton s'il y a un risque de pluie ou de fortes chaleurs.
- ▶ Respecter les règles de l'art en cas de coulage par temps froid ou chaud.
- ▶ Veiller sur le chantier, lors de la manutention du béton, au respect des règles de sécurité (port des gants, du casque, des chaussures et des lunettes de sécurité) et de circulation.
- ▶ Ce produit est mis en œuvre uniquement par les applicateurs du Réseau Pro Artevia.



Caractéristiques

Artevia Empreinte est un béton prêt à l'emploi conforme à la norme NF EN 206-1. Ses caractéristiques sont contrôlées en fréquence et en niveau de performances selon les exigences de cette norme. Sa formulation et sa fabrication répondent aux spécifications demandées notamment en terme de classe de résistance à la compression, de classe d'exposition, de classe de consistance (classe d'affaissement), de dimension maximale nominale des granulats (D_{max}) et de classe de teneur en chlorures.

Les caractéristiques d'Artevia Empreinte peuvent être adaptées à des exigences spécifiques selon les destinations. La classe d'exposition d'Artevia Empreinte est au minimum : XF1.

Artevia Empreinte est un béton destiné à être imprimé, à l'aide de moules appliqués sur béton frais.

Mise en œuvre

- › Artevia Empreinte peut être coulé avec la goulotte du camion-toupie, à la benne, à la pompe ou au tapis.
- › La mise en œuvre d'Artevia Empreinte suit les prescriptions du DTU 21 (NF P 18-201) "Exécution des ouvrages en béton".

Matériel

- › Raclette, pelle, règle de mise à niveau, truelle, taloche, lisseuse.
- › Joints (PVC...), scieuse à disque ou matériaux prévus au calepinage.

Préparation du chantier

- › Baliser le chantier afin d'empêcher le passage des véhicules, des piétons et des animaux.

- › Respecter les pentes prévues pour l'évacuation des eaux.
- › Respecter les règles de planéité.
- › Réaliser le coffrage avec des bastaings ou les éléments prévus au calepinage.
- › Déterminer les emplacements des joints de fractionnement.
- › Mettre en place les joints de dilatation autour des obstacles fixes.
- › Humidifier le support avant bétonnage ou revêtir le support d'une feuille de polyane en cas de sol sec.
- › Protéger les parties exposées en cas de projection de béton à l'aide d'un film polyane ou par application d'un produit permettant le nettoyage du chantier après coulage du béton.

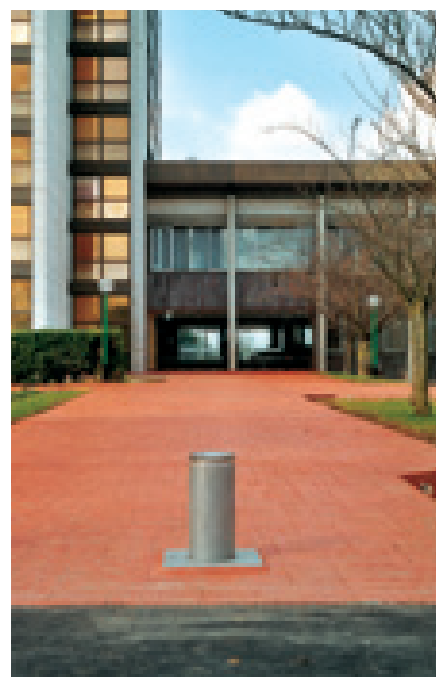
Coulage du béton

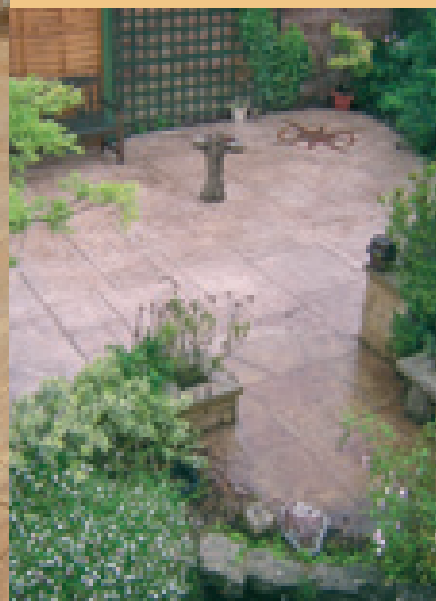
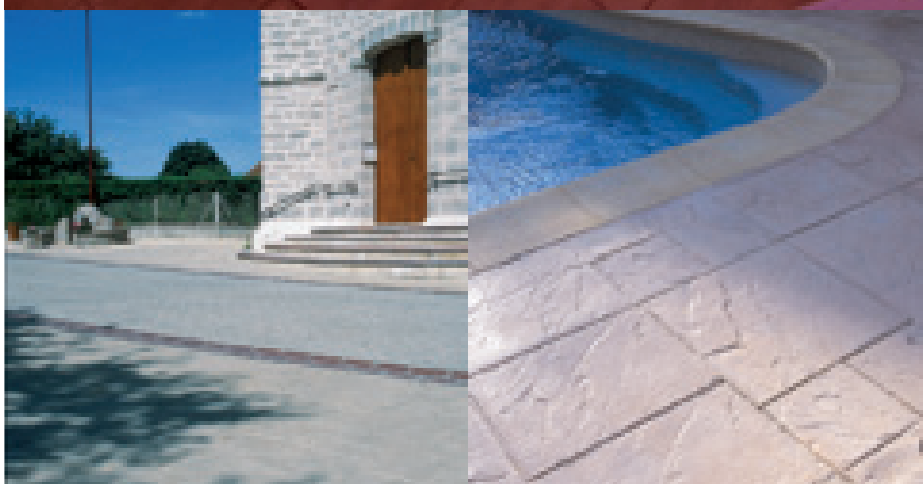
- › Tirer le béton à la raclette et faire le niveau à la règle.
- › Talocher et lisser le béton. Insister sur les bordures et les angles. La surface doit être plane et lisse, sans vague ni creux apparent.
- › Protéger la surface par un produit anti-évaporant.
- › Epander les colorants et les lisser, si le béton ne contient pas déjà les colorants dans la masse.
- › Saupoudrer le produit de démoulage.
- › Imprimer le béton frais à l'aide des moules.
- › Compléter les empreintes sur les bords à l'aide de l'outil adapté le cas échéant.
- › Laver et scier les joints sur béton sec dans les 48 heures après le coulage.
- › Appliquer, à la fin du chantier, pour faciliter l'entretien, une résine de protection de surface qui, par imprégnation, empêchera la pénétration des hydrocarbures et facilitera l'élimination des salissures superficielles par simple lavage.



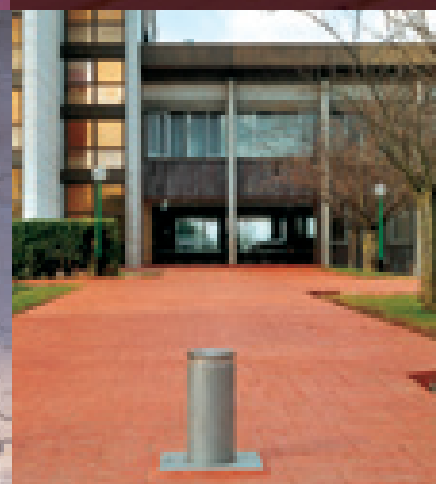
ZOOM

Les bétons d'aménagement et de décoration exigent le respect des règles de l'art et l'expérience des conditions de mise en œuvre spécifiques à ces produits. Les services commerciaux de Lafarge Bétons sont à votre disposition pour vous aider à trouver des professionnels qualifiés, membres du Réseau Pro Artevia, qui sauront mettre en œuvre ces bétons, pour répondre pleinement à vos attentes.





Artevia™ Empreinte
Laisser votre marque



Lafarge Granulats Bétons Services
5, boulevard Louis Loucheur
BP302 - 92214 St Cloud Cedex

Tél. : (+33) (1) 49 11 44 00
Fax : (+33) (1) 49 11 43 58

www.lafarge-betons.fr

